

Česká lesnická společnost, z. s.

Vás srdečně zve na **odborný seminář:**

Hospodaření Arcibiskupských lesů a statků Olomouc v oblasti Rychlebských hor

Pořádáno za podpory

Ministerstva zemědělství & Arcibiskupských lesů a statků Olomouc



MINISTERSTVO ZEMĚDĚLSTVÍ



Arcibiskupské lesy
a statky Olomouc

Termín: 13. května 2025 (úterý)

Místo konání: polesí Vápenná (Vápenná 300, 790 64 Vápenná)

Cti přírodu, hospodař s lesem, vzdělávej se!

Anotace akce:

Lesní porosty v oblasti Rychlebských hor tvoří významnou část majetku Arcibiskupství olomouckého ve správě ALSOL, s. r. o. Současně je toto pohoří v sousedství Hrubého Jeseníku velmi pestré, a to po stránce geologické, geomorfologické i vegetační. Výrazná je také vertikální stupňovitost, v rámci navštíveného polesí Vápenná tak navštívíme jak porosty se zastoupením dubu v nejnižších polohách okolo 350 m n.m., reliktní bory, tak i souvislé porosty buku v optimu na vápencích a smrkové porosty v nejvyšších polohách okolo 1100 m n.m. Pochůzka má za cíl přiblížit účastníkům způsob hospodaření vlastníka po restituci majetku, problematiku obnovy, ochrany lesa, škod zvěří a myslivosti a v neposlední řadě ukázat i turistický a krajinářský potenciál této zajímavé oblasti.

Akce je akreditována v systému agroporadenství MZe. Účastníci obdrží osvědčení o účasti. Česká lesnická společnost je akreditovaná vzdělávací instituce u MV ČR pod číslem AK/I-13/2022.

Organizační garant:

Ing. Jakub Brichta, Ph.D.

tajemník ČLS, z. s.

tel.: +420 723 399 475, e-mail: tajemnik@cesles.cz

Odborný garant:

Ing. Milan Bíba, CSc.

předseda ČLS Střední Čechy, p.s.

tel.: +420 602 298 801, e-mail: milan.biba.domu@gmail.com

Cti přírodu, hospodař s lesem, vzdělávej se!

Program semináře

(změna programu vyhrazena)

- 8:45 – 9:00 *Registrace*
- 9:00 – 9:10 **Zahájení akce** předsedou ČLS Střední Čechy, p.s.
Ing. Milan Bíba, CSc. (ČLS Střední Čechy, p. s.)
- 9:10 – 9:40 **Představení lesního hospodářství ALSOL**
Ing. Arnošt Buček, jednatel ALSOL, s.r.o.)
- 9:40 – 10:00 Odjezd do terénu na polesí Vápenná

10.00 – 14:00 Exkurze do lesních porostů polesí Vápenná

Bc. Petr Dvořák (vedoucí polesí Vápenná), Mgr. Robert Psota (výrobní ředitel ALSOL, s.r.o.)

- Specifika balvanitých terénů a lomů v oblasti Sokolského hřbetu
 - Historie majetku
 - Přírodní podmínky
 - Dřevinná skladba
- Podrostní způsob hospodaření v porostech buku lesního
 - Ukázky v jednotlivých růstových fázích
- Kalamitní holiny a jejich obnova
 - Zastávka na rozčleněné holině
 - Práce s přípravnými dřevinami
- Chřadnutí smrku ztepilého
 - Ukázka v jednotlivých růstových fázích
- Myslivost
 - Pojetí myslivosti u firmy
 - Výhody a nevýhody režijní myslivosti
- Zastávka v turisticky zajímavých lokacích
 - Čertovy kazatelny
 - Tančírna v Račím údolí

14:00 – 14:10 Shrnutí a ukončení venkovní pochůzky

Ing. Milan Bíba, CSc. (ČLS Střední Čechy, p. s.)

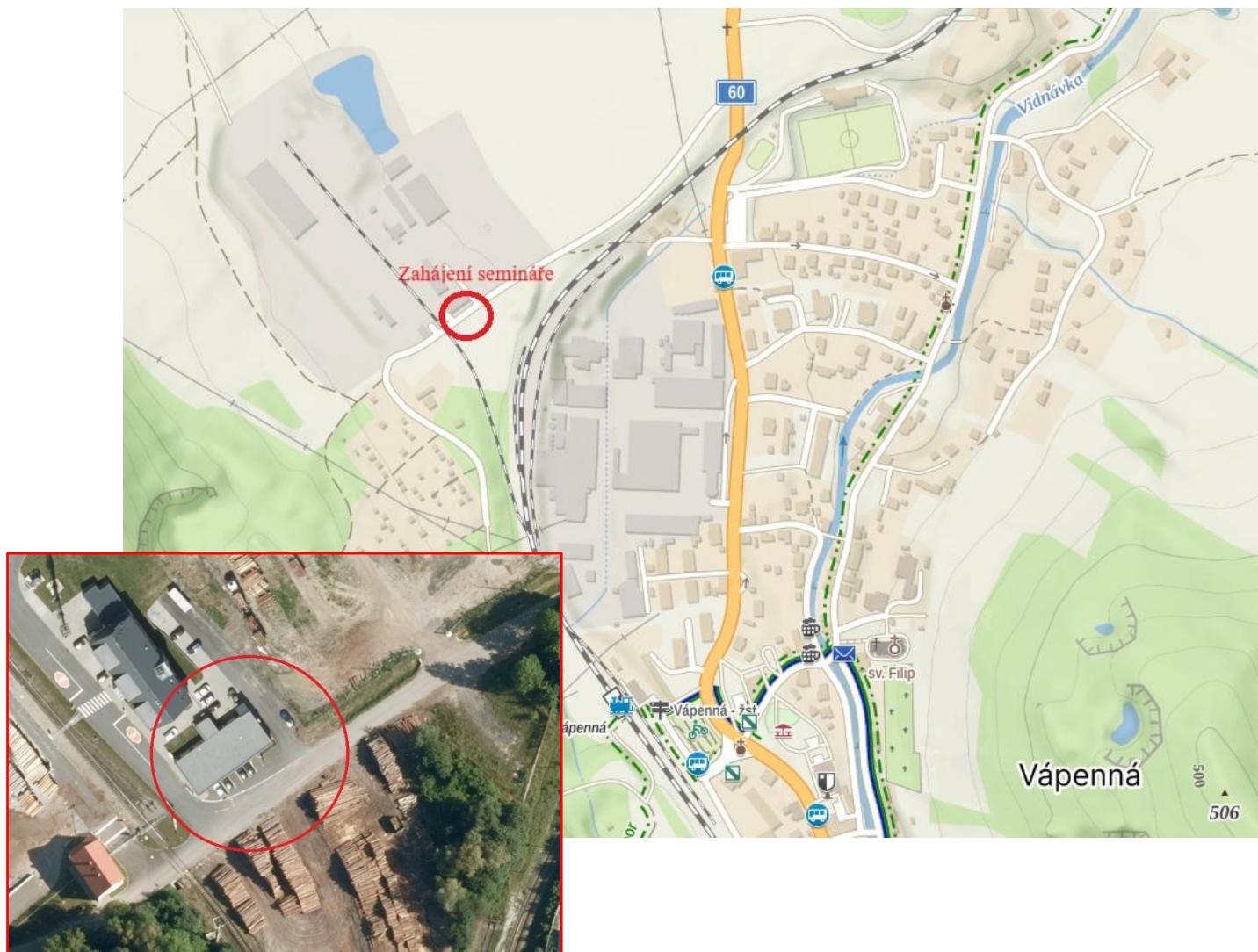
**Součástí venkovní pochůzky je také přestávka na svačinu, kterou zajišťuje organizátor akce.*

Čti přírodu, hospodař s lesem, vzdělávej se!

Organizační pokyny:

1. Odborná akce se koná **13. 5. 2025** na polesí Vápenná, majetku Arcibiskupství olomouckého ve správě ALSOL, s. r. o., setkání účastníků semináře se uskuteční na parkovišti pily Vápenná (Vápenná 300, 790 64 Vápenná), viz přiložená mapka. Během akce se účastníci přesouvají po navržené trase samostatně za pomoci vlastních automobilů.

Mapka lokace zahájení semináře – pila Vápenná



Cti přírodu, hospodař s lesem, vzdělávej se!

2. Přihlásit se můžete on-line (formulář u akce na webu ČLS) nebo vyplněním elektronického formuláře v MS Word (stačí zaslat e-mailem). Vyplněné přihlášky zašlete nejpozději **do 10. 5. 2025**.

Adresy: e-mail pro zaslání přihlášky..... prihlasky@cesles.cz
on-line formulář www.cesles.cz (kalendář akcí)
(Při on-line přihlášení již nemusíte zasílat formulář v MS Word!)

3. Na jednu přihlášku lze přihlásit i více účastníků, kteří mají stejnou kategorii vložného, úhradu tak lze provést jednou platbou. Při platbě **do zprávy pro příjemce uveďte jméno/a účastníka/ů**.

4. Účastnický poplatek (kategorie vložného):

A1 – základní vložné placené bezhotovostně **600,- Kč**
(zahrnuje účast na semináři, sborník, občerstvení)

A2 – základní vložné placené v hotovosti na místě **700,- Kč**
(zahrnuje účast na semináři, sborník, občerstvení)

S1 – vložné pro členy ČLS placené bezhotovostně **450,- Kč**
(zahrnuje účast na semináři, sborník, občerstvení)

Při přihlášení uveďte slevový kód „CLS“.

S2 – vložné pro členy ČLS placené v hotovosti na místě **500,- Kč**
(zahrnuje účast na semináři, sborník, občerstvení)

Částka je včetně DPH 21 %. Daňový doklad obdrží účastníci na místě. 5. Poplatek za účastníka (účastníky) uhradte **do 10. 5. 2025** ve prospěch účtu ČLS. Č. ú.: 262516170/0300 ČSOB, **var. symbol: číslo proforma faktury** při registraci on-line nebo vaše IČ při registraci přes Word přihlášku, **spec. symbol: 2504**, k. s. 0308.

Do poznámky pro příjemce na platebním příkaze **uveďte jméno** přihlášeného účastníka!

6. Preferujeme bezhotovostní platbu, daňový doklad obdrží účastníci na semináři. Je možné provést platbu i v hotovosti na místě.
7. Cestovné a případné další náklady si hradí účastníci sami nebo jejich vysílající organizace.
8. Neúčastníte-li se semináře, pošlete za sebe náhradníka. Poplatek nebude vrácen, ale zašleme vám sborník z akce.
9. S ohledem na charakter semináře – **terénní pochůzka s přejížděním vlastními automobily**, prosíme účastníky akce o minimalizování počtu vozidel (je-li to možné).

Na Vaši účast se těší pořadatelé!