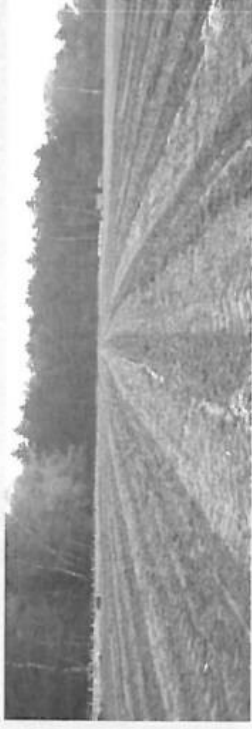


Projekt zalesnění zemědělských půd

Zpracování a příprava



Křemešník 10.5.2018

Je hlavní součástí převodu zemědělské půdy do lesa

řeší základní otázky:

- jak bude jednou založený les vypadat
- jaké budou jeho biologické a ekologické funkce
- jak náročné bude jeho založení a odpěstování
- jaká bude jeho ekonomická produkce

Projekt se vypracovává

- písemnou formou
- v minimálním rozsahu stanoveném v pravidlech doplňkové informace jsou žádoucí
- počet kopií není stanoven
 - min. 3 originály
 - SSL
 - dotace SZIF
 - vlastník

Náležitosti projektu zalesnění stanovuje:

příloha č.2, nařízení vlády č. 185/2015 Sb.

- o stanovení podmínek pro poskytování dotací na zalesnění zemědělské půdy.
- jsou závazné pro vlastníka hodlajícího zalesnit zemědělskou půdu

A. Povinné údaje

I. Identifikace žadatele :

- a) fyzická osoba (FO) – jméno příjmení, titul, případně obchodní firma, datum narození, IČO pokud je přiděleno, adresa trvalého bydliště, telefon, fax, e-mail
- b) právnická osoba (PO) – obchodní firma nebo název PO, IČO, sídlo PO, telefon, fax, e-mail, statutární orgán PO, jméno, příjmení, titul

A. Povinné údaje

II. Identifikace zpracovatele projektu :

- a) fyzická osoba (FO) – jméno, příjmení, titul, případně obchodní firma, adresa trvalého bydliště, telefon, fax, e-mail, případně číslo licence OLH
- b) právnická osoba (PO) – obchodní firma nebo název právnické osoby, IČO, adresa sídla PO, telefon, fax, e-mail, statutární orgán PO, jméno, příjmení titul.

III. Identifikace zalesňovaných pozemků :

- a) Soupis parcel podle evidence katastru nemovitostí (KN)
 - kód (číslo) a název katastrálního území
 - parcelní číslo
 - kód druhu pozemku
 - výměra v ha na čtyři desetinná místa
 - součet výměr k zalesnění v ha na čtyři desetina místa

III. Identifikace zalesňovaných pozemků :

- b) Identifikace půdních bloků (kód bloku/dílu)
 - evidence využití zemědělské půdy podle uživatelských vztahů - LPIS
 - vedou Zemědělské agentury a Pozemkové úřady Mze (ZA-PÚ)
 - přidělení registračního čísla
 - údaje:
 - číslo mapového listu,
 - číselné označení čtverce,
 - číselné označení bloku a kód bloku,
 - kultura

III. Identifikace zalesňovaných pozemků :

c) Zařazení pozemků do souboru lesních typů (SLT) a cílových hospodářských souborů (CHS) podle vyjádření ÚHUL o typologickém zařazení zalesňovaných pozemků

- CHS a SLT musí určit ÚHUL
- žádost nemá definovanou podobu
- přílohy:
 - kopie katastrální mapa
 - kopie výpisu KN
 - kopie porostní mapy
 - vlastník
 - zpracovatel
- žadatel:
- bez poplatku

příloha č. 4 vyhl. 83/96 Sb.
spolupráce s vlastníkem
(MZD, základní, jehličnaté, listnaté)

příloha č 6 vyhl. 139/2004 a příloha č.1
nařízení vlády č. 185/2015 Sb.

III. Identifikace zalesňovaných pozemků :

d) Počty a plochy jednotlivých dřevin na jednotlivých parcelách v kusech a v hektarech a ploch jehličnatých a listnatých dřevin celkem, při dodržení minimálního podílu MZD, s určením základních dřevin a jejich podílu

- závazné stanovisko k zalesnění
- cílová druhová skladba
- procento zastoupení
- plochy dřevin
- počty sazenic

III. Identifikace zalesňovaných pozemků :

e) druh, kvalita, způsob pěstování a původ sadebního materiálu odpovídající zásadám přenosu

- parametry sadebního materiálu (příloha č. 2 vyhl. 29/2004 Sb.)
 - výška nadzemní části sazenice
 - tloušťka kořenového krčku
 - maximální věk sazenice
- původ sadebního materiálu
 - číslo vegetačního lesního stupně
 - přírodní lesní oblasti (PLO)

III. Identifikace zalesňovaných pozemků :

f) kopie platné katastrální mapy včetně částí okolních parcel

- bez úprav žadatelem
- zobrazení okolních parcel

g) kopie platné katastrální mapy včetně částí okolních parcel s vyznačením rozmístění jednotlivých dřevin a umístění oplocení pokud je navrhováno

- měřítko není určeno
- srozumitelnost, přehlednost
- rozměry skupin
- grafické symboly

B. Doplnkové údaje

- doporučené informace

- I. Způsob přípravy půdy před zalesněním
- II. Technologie výsadby jednotlivých druhů dřevin
- III. Způsoby a četnost ochrany do doby zajištění
- IV. Oplocení a ostatní péče

Změny projektu

- Dodatky projektu
- Nový projekt
- Schválení SSL a ZA

Doporučení z praxe

- dodržet předepsaný rozsah povinných údajů
- spolupracovat s vlastníkem
- stručně slovně popsat rozmístění dřevin
- specifika

Vše co je v projektu uvedeno, je snadněji obhajitelné při případné kontrole SZIF !

Kontakt :

Ing. Josef Topka
Smetanova 248,
394 03 Horní Cerekev
Tel: 739 532 135
josef.topka@o2active.cz

PROJEKT ZALESNĚNÍ ZEMĚDĚLSKÝH PŮD

Ing. Josef Topka

Projekt zalesnění je jednou z hlavních součástí převodu zemědělské půdy do lesa.

Právě v projektu, ač to jeho rozsah mnohdy nenapovídá, jsou řešeny základní otázky

- jak bude nově založený les jednou vypadat
- jaké budou jeho biologické a ekologické funkce
- jak náročné bude jeho založení a odpočívání
- jaká bude jeho ekonomická produkce a mnoho dalších.

Také je pro nás jistě důležité hledisko profesní cti, abychom svůj projekt nemuseli obhajovat až do konce života.

Proto je nutné přistupovat ke zpracování projektu velmi zodpovědně a rozvážně. Prostorově špatně založené porosty, nevhodně zvolené dřeviny atd. mohou v první fázi zkomplikovat a prodražit založení porostu, v budoucnu přinášet komplikace při výchově, v dospělosti problémy s obnovou a špatné ekonomické zhodnocení. Ne vždy však musí být cílem jenom ekonomický výnos. V mnohých případech bude uplatněn i zájem ekologický a krajinnotvorný.

Nikdo z nás dnes nedokáže říci jaká bude situace v lesnictví, společnosti a ekonomice za 100 let, kdy se bude naše „dílo“ sklízet. S jistotou můžeme ale říci, že obnovitelné zdroje surovin a energie budou hrát významnou roli a proto se nemusíme bát založit porosty, kde produkce smrkové kulatiny nebude hlavním cílem.

Přesné postupy, rady a doporučení v tomto dnes novém oboru neexistují a všichni se neustále učíme.

Projekt zalesnění pro vlastníka může vypracovat každý držitel licence OLH, nebo držitel licence po tvorbu lesních hospodářských plánů, nejlépe však obvodem určený nebo vlastníkův smluvní OLH, který zná místní poměry a vztahy.

Projekt se vypracovává písemně v minimálním rozsahu stanoveném v pravidlech. Počet kopií není stanoven, ale jako minimum doporučuji vytvořit alespoň tři originály s veškerými přílohami. Jeden výtisk potřebuje SSL, druhý je přílohou pro dotaci a vlastníkov by měl jeden také zůstat.

Náležitosti projektu zalesnění, které jsou závazné pro každého vlastníka hodlajícího zalesnit zemědělskou půdu jsou uvedeny v příloze číslo 1, nařízení vlády č. 239/2007 Sb. o stanovení podmínek pro poskytování dotací na zalesnění zemědělské půdy. Dle této přílohy musí každý projekt obsahovat :

A. POVINNÉ ÚDAJE – dle přílohy č.2 nařízení vlády č. 185/2015 Sb.

I. Identifikace žadatele :

- a) fyzická osoba (FO) – jméno, příjmení, titul, případně název nebo obchodní firma, datum narození, IČO pokud je přiděleno, adresu trvalého bydliště, telefon, fax, e-mail
- b) právnícká osoba (PO) – obchodní firma nebo název PO, IČO, sídlo PO, telefon, fax, e-mail, statutární orgán PO, jméno, příjmení, titul,

II. Identifikace zpracovatele projektu :

- a) fyzická osoba (FO) – jméno, příjmení, titul, případně obchodní firma, adresa trvalého bydliště, telefon, fax, e-mail, číslo licence OLH
- b) právnícká osoba (PO) – obchodní firma nebo název právnické osoby, IČO, adresa sídla PO, telefon, fax, e-mail, statutární orgán PO, jméno, příjmení titul.

III. Identifikace zalesňovaných pozemků :

a) soupis parcel podle evidence katastru nemovitostí (KN)

- kód (číslo) a název katastrálního území se opíše ze záhlaví výpisu z KN (nesmí být starší než 3 měsíce) , který zpracovatel projektu obdrží od vlastníka pozemku – zadavatele posudku.
- parcelní číslo – opíše se z výpisu KN
- kód druhu pozemku – R – orná půda, T - travní porost, S – ovocný sad, O –jiná kultura, V – vinice, C - chmelnice.
- výměra v ha na čtyři desetinná místa dle jednotlivých parcel a půdních bloků
- součet výměr k zalesnění v ha na čtyři desetina místa dle parcel a půdních bloků parcel.

b) Identifikace půdních bloků (kód bloku/dílu) – dle zákona o zemědělství číslo 252/1997 Sb. je prováděna evidence o využití zemědělské půdy podle užívatelských vztahů (LPIS - evidence zemědělských pozemků). Tuto evidenci vedou Zemědělské agentury a Pozemkové úřady Mze (ZA-PÚ) , které mají detašovaná pracoviště prakticky v každém bývalém okresním městě. (viz přílohy sborníku)

Vlastník který hodlá zalesnit zemědělský pozemek postupuje takto :

1. Na Katastrálním pracoviště KÚ si nechá vyhotovit doklady o vlastnictví - výpis z LV a kopii katastrální mapy pozemku, který hodlá zalesnit.
2. Tyto doklady předloží na ZA-PÚ . (PO předkládají ještě výpis z Obchodního rejstříku, FO registraci o podnikání nebo ŽL). Po vyplnění žádosti je zaregistrován do evidence LIPS . Na základě těchto dokladů obdrží potvrzení o zařazení do evidence pozemků.
3. Potvrzení o zařazení do evidence předkládá pak zpracovateli, který údaje využije k vyhotovení projektu
4. Každý půdní blok má pořadové číslo, číslo mapového listu, číselné označení čtverce, číselné označení bloku a kód bloku a kulturu

c) Zařazení pozemků do souboru lesních typů (SLT) a cílových hospodářských souborů (CHS) podle vyjádření ÚHUL o typologickém zařazení zalesňovaných pozemků

Podle současných pravidel již nemůže zpracovatel projektu stanovit SLT a HS sám.

V rámci příprav zalesnění je nutno v dostatečném časovém předstihu (min 2 měsíce) požádat místně příslušnou pobočku ÚHUL o provedení typologického průzkumu a stanovení lesního půdního typu a hospodářského souboru pro zalesňovaný pozemek.

K písemné žádosti (nemá definovanou podobu) je vhodné připojit tyto podklady:

- kopii katastrální mapy s označením zájmového území
- kopii výpisu KN nebo kompletní údaje o parcelách
- kopii porostní mapy, na které je viditelný zalesňovaný pozemek ve vztahu k okolním lesům

Materiály je možno po dohodě zaslat i e-mailem.

Žadatelem je vlastník pozemku nebo i OLH – zpracovatel projektu.

OLH může zažádat i za několik vlastníků najednou.

Tato služba je bez poplatku.

Do projektu uvádíme dvoumístné označení hospodářského souboru (př. HS 531 – uvedeme soubor 53, první číslo znamená LVS, druhé číslo je ekologická řada a třetí číslo dřevina) a označení SLT.

- d) Počty a plochy jednotlivých dřevin na jednotlivých parcelách v kusech a v hektarech a ploch jehličnatých a listnatých dřevin celkem, při dodržení minimálního podílu MZD, s určením základních dřevin a jejich podílu
- zpracovatel projektu si od vlastníka vyžádá kopii Rozhodnutí ve kterém Odbor životního prostředí příslušného pověřeného úřadu (OŽP PÚ) vydává **závazné stanovisko k zalesnění** předmětného pozemku s uvedením podmínek – minimální podíl MZD, případně dalších.
 - dle stanoveného HS určí cílovou druhovou skladbu dřevin v členění na MZD a základní dřeviny. Tyto údaje zjistí v příloze č. 4. k vyhlášce 83/96 Sb. rámcové vymezení cílových HS. Pro zpracovatele projektu je tato příloha závazná. O možnostech volby dřevin, které připouští vyhláška by měl zpracovatel projektu informovat vlastníka, který se tak může podílet na zpracování projektu.
 - dalším krokem je stanovení procentického zastoupení jednotlivých druhů dřevin. Z údajů uvedených ve výše uvedené příloze, za dodržení podílu MZD stanoveného rozhodnutím příslušného OŽP PÚ a respektování požadavků vlastníka zpracovatel stanoví procentické zastoupení jednotlivých dřevin na celou plochu pozemku.
 - plocha jednotlivých dřevin je pak součinem celkové plochy pozemku a procenta zastoupení. Dřeviny jsou rozděleny na MZD jehličnaté a listnaté, základní jehličnaté a listnaté a na konci je uveden součet jehličnaté celkem a listnaté celkem. Názvy dřevin se uvádí ve zkratkách dle přílohy č. 4 k vyhlášce č. 83/96 Sb.
 - Počty sazenic jsou součinem plochy jednotlivých dřevin a minimálních počtů jednotlivých druhů sazenic na jeden hektar pozemku uvedených v příloze č. 6. k vyhlášce č. 139/2004 Sb., a příloze č.1 nařízení vlády č.185/2015 Sb. Pro stanovení počtu MZD je vhodné používat údaje uvedené ve sloupci základní dřevina.
- e) druh, kvalita, způsob pěstování a původ sadebního materiálu odpovídající zásadám přenosu
projekt musí obsahovat údaje o výšce nadzemní části sazenice, tloušťce kořenového krčku a maximálním věku sazenice. Tyto údaje jsou uvedeny v příloze č. 2 k vyhlášce č. 29/2004 Sb. – Parametry výsadby schopného materiálu obvyklé obchodní jakosti. Pro případné reklamace zalesňovacích prací mezi vlastníkem pozemku jako objednavatelem a provádějící firmou jsou tyto údaje velice důležité. Pro původ sadebního materiálu stačí uvést číslo vegetačního lesního stupně a přírodní lesní oblasti (PLO) ve které se pozemek nachází – viz. Příloha č. 1 k vyhlášce 83/1996 Sb. V příloze č. 5 k vyhlášce č. 139/2004 jsou uvedeny možnosti přenosu reprodukčního materiálu lesních dřevin.
- f) kopie platné katastrální mapy včetně částí okolních parcel .
V kopii nesmí být žadatelem provedeny úpravy, v případě zalesnění zemědělských pozemků menších než 0,5000 ha musí být součástí mapového podkladu i části parcely přiléhajícího lesního pozemku.
- g) kopie platné katastrální mapy včetně částí okolních parcel s vyznačením rozmístění jednotlivých dřevin a umístění oplocení pokud je navrhováno.

Situační nákres se vyhotovuje na kopii platné katastrální mapy. Měřítko není v požadavcích určeno. Doporučuji vytvořit kopii dostatečně velikou, aby bylo možno do ní srozumitelně malovat. Aktuální měřítko můžeme vypočítat, nebo uvést „bez měřítka“. Z nákresu musí vlastník a zhotovitel prací jednoznačně rozpoznat velikost a rozmístění jednotlivých skupin dřevin. Proto musí být uvedeny základní rozměry skupin, jejich vzdálenosti od porostních okrajů nebo jiných měřičských bodů tak, aby odpovídaly výměry skupin uvedené v projektu. Graficky musí být znázorněn průběh oplocení.

Při kreslení je vhodné plochy jednotlivých dřevin označit různými grafickými symboly – šrafováním a zkratkami, aby byl při černobílém kopírování náčrtek stále srozumitelný.

B. DOPLŇKOVÉ ÚDAJE

I. Způsob přípravy půdy před zalesněním

- mechanická (jamky, plošky), chemická, mechanizovaná (půdní frézy)

II. Technologie výsadby jednotlivých druhů dřevin

- druh sadby – ruční jamková, štěrbinová, sázecím strojem a pod.
- doporučený spon (plocha skupiny : počtem sazenic : jedním zadaným rozměrem), velikost jamek
- směr a orientace výsadby
- termín výsadby – vyhovující je uvádět pouze rok, aby se v případě zdržení nemusel opravovat projekt
- způsob doplnění (vylepšení) ztrát dle dřevin

III. Způsoby a četnost ochrany do doby zajištění

- proti buřeni se plánuje pruhové nebo celoplošné ožínání zpravidla jednou až dvakrát ročně, chemická ochrana jedenkrát ročně
- proti okusu zvířetí se plánuje zpravidla jedenkrát ročně
- ostatní škůdci dle místních podmínek

IV. Oplocení a ostatní péče

- z důvodu prokazatelné úspory nákladů dosažené zkrácením doby zajištění porostu se doporučuje oplocení celé zalesněné plochy
- udává se délka a minimální výška oplocenky, použitý materiál a další potřebné údaje - např. počet vchodů do oplocenky, přejezy atd.
- další doporučení – výřez plevelných dřevin, přihnojování atd.

Změny projektu

Protože se projekt většinou zpracovává v několikaměsíčním předstihu před realizací zalesnění, může dojít z objektivních důvodů k nějaké změně (záměny sazenic dle druhu z důvodu jejich nedostatku a pod.). Zpracovatel projektu pak na žádost vlastníka vypracuje dodatek k projektu, který je nutno předložit ke schválení orgánu SSL na příslušné obci a poté předložit na pracoviště ZA-PÚ, kde byla nebo bude žádost podána.

Doporučení z praxe:

Vždy je nutno dodržet minimální předepsaný rozsah povinných údajů v projektu.

Při tvorbě projektu je vhodné vždy spolupracovat s vlastníkem hlavně v určení použitých dřevin, procenta jejich zastoupení a technologií výsadby a údržby.

Do oddílu počty a plochy použitých sazenic je vhodné stručně slovně popsat rozmístění dřevin na ploše v souvislosti s náčrtem rozmístění sazenic.

Do projektu uvádíme různá specifika – odstup od okolních pozemků, plánované rozčleňovací linky, vynechané pásy nad a pod produktovody atd.

Vše co je v projektu uvedeno, je snadněji obhajitelné při případné kontrole SZIF !

Kontakty :

Ing. Josef Topka

Smetanova 248,

394 03 Horní Cerekev

Tel: 739 532 135

josef.topka@o2active.cz

Projekt zalesnění zemědělské půdy

I. Identifikace žadatele:

Vlastník pozemku: **Novák Jan**
datum narození: 12.1.1961
adresa: Rynárec 24, 394 01 Rynárec,
kontakt: tel: 776123456 e-mail: novakj@tiscali.cz

II. Identifikace zpracovatele:

ing. Jiří Pohan - Odborný lesní hospodář, licence číslo: RŽP-PE 13328/2000
394 04 Nový Rychnov 252, tel: 565 392 419, 776 16 27 27 , e-mail: j.pohan@post.cz

III. Identifikace zalesňovaných pozemků

Katastrální území: 618675 - Častonín, LV 15
Pozemek KN 156/2 výměra 2,4526 ha, orná půda,
Parcela vznikla rozdělením původní parcely 156/2 geometrickým plánem č.79-134/2007

Půdní blok: čtverec: 680-1120, kód dílu – 5203, plocha – 2, 41 ha, kultura R

Půdní druh: CHS 55, SLT – 5S

Zastoupení dřevin a počty sazenic:

Dřevina	Druh	%	Plocha	Ks/ha	Spon	Celkem ks
Smrk ztepilý	hlavní	50	1,2000	4000	1,6x1,6	4 850
Javor klen	MZD	26	0,6300	6000	1,3x1,3	3 800
Buk lesní	MZD	20	0,4800	9000	1,1x1,1	4 320
Třešeň ptačí	MZD	04	0,1000	6000	1,3x1,3	600
Jehličnaté celkem			1,2000			4 850
Listnaté celkem			1,2100			8 720

- Okolo sousedních nelesních pozemků bude vynechán odstup 3 m.
- Dřeviny budou vysazeny v pruzích od severu. Třešeň 7 řad – 250 ks, dále klen 25m (19 řad cca 2000ks), smrk 30m (18 řad), buk 30 m, druhý pruh smrku (šířka cca 30m), zbytek plochy - druhý pruh klenu. V jihovýchodním cípu pozemku bude vysazeno 11 řad třešně - 350 ks.
- Mezi prvním pruhem smrku a bukem bude vynechán pruh o šířce 3 m pro budoucí cestu.
- Vše dle náčrtku rozložení dřevin na ploše.

Kvalita a způsob pěst. sazenic:

Výška/ tloušťka kořenového krčku - minimální rozměry

SM - 26 cm+ / 5mm+, **KL** – 36cm+ / 6mm+, **BK** – 36cm+ / 6mm+, **TŘ**– 36cm+ / 6mm+

Použitý může být pouze sadební materiál, který splňuje pravidla přenosu a použití sad. materiálu.

Přírodní lesní oblast 16 – Českomoravská vrchovina, vegetační lesní stupeň 5.

Genetický původ sadebního materiálu musí být doložen dle platných předpisů.

Doplňkové údaje:

Technologie zalesnění:

Rýhovým zalesňovacím strojem. Každý rok doplňovat uhynulé sazenice do minimálního projektem stanoveného počtu až do zajištění kultury.

Ochrana kultur:

Sazenice 1 - 2x ročně ožínat až do zajištění kultury. Případně použít chemické ošetření po konzultaci s OLH.

Zřizování nových oplocenek :

Oplotit celou plochu po obvodu. Drátěné pletivo - výška min.150cm, délka cca 700 m

Termín provedení:

duben - květen 2018

Poznámka:

V budoucnu možno tolerovat náletovou příměs jiných dřevin do 10% celkového počtu.

V Novém Rychnově 25.3.2018

Razítko a podpis zhotovitele :

Příloha :
kopie katastrální mapy - náčrtek rozložení dřevin po ploše,
kopie kat. mapy - zobrazení okolních pozemků
stanovení SLT a HS - ÚHUL