

# Národní inventarizace lesů v ČR

**Ing. Miloš Kučera, Ph.D.**

Černíkovice

9.3. 2017

# Národní inventarizace lesů (NIL)

- Inventarizace lesů je matematicko-statistická metoda zjištění stavu a vývoje lesa
- Základem této metody je opakované pozemní (DPZ) měření na inventarizačních plochách rozmístěných po zájmovém území (ČR)
- Výsledky měření se nevyhodnocují za jednotlivé inventarizační plochy, ale pouze za velké územní celky (ČR, Kraje, PLO)
- Výstupem NIL jsou odhady předem vybraných parametrů
- Přesnost výsledků je vyjádřena formou intervalových odhadů

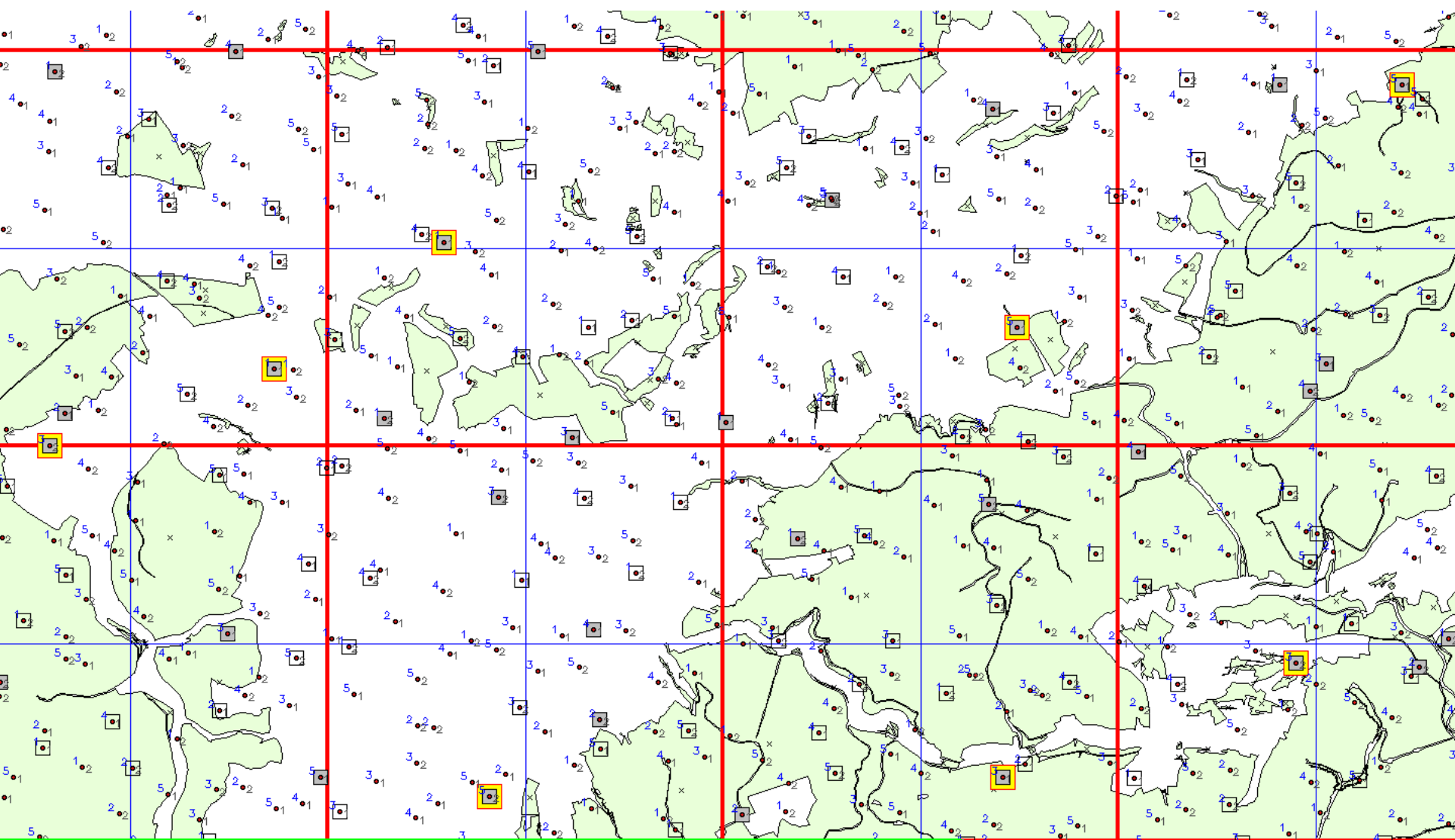
forma mrtvého dříví	zásoba celková	(-)	(+)
stojící souše čerstvé	1 811 344	202 405	202 398




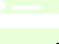
- Projekt NIL poskytuje objektivní informace o stavu a vývoji lesa

# Inventarizační síť NIL

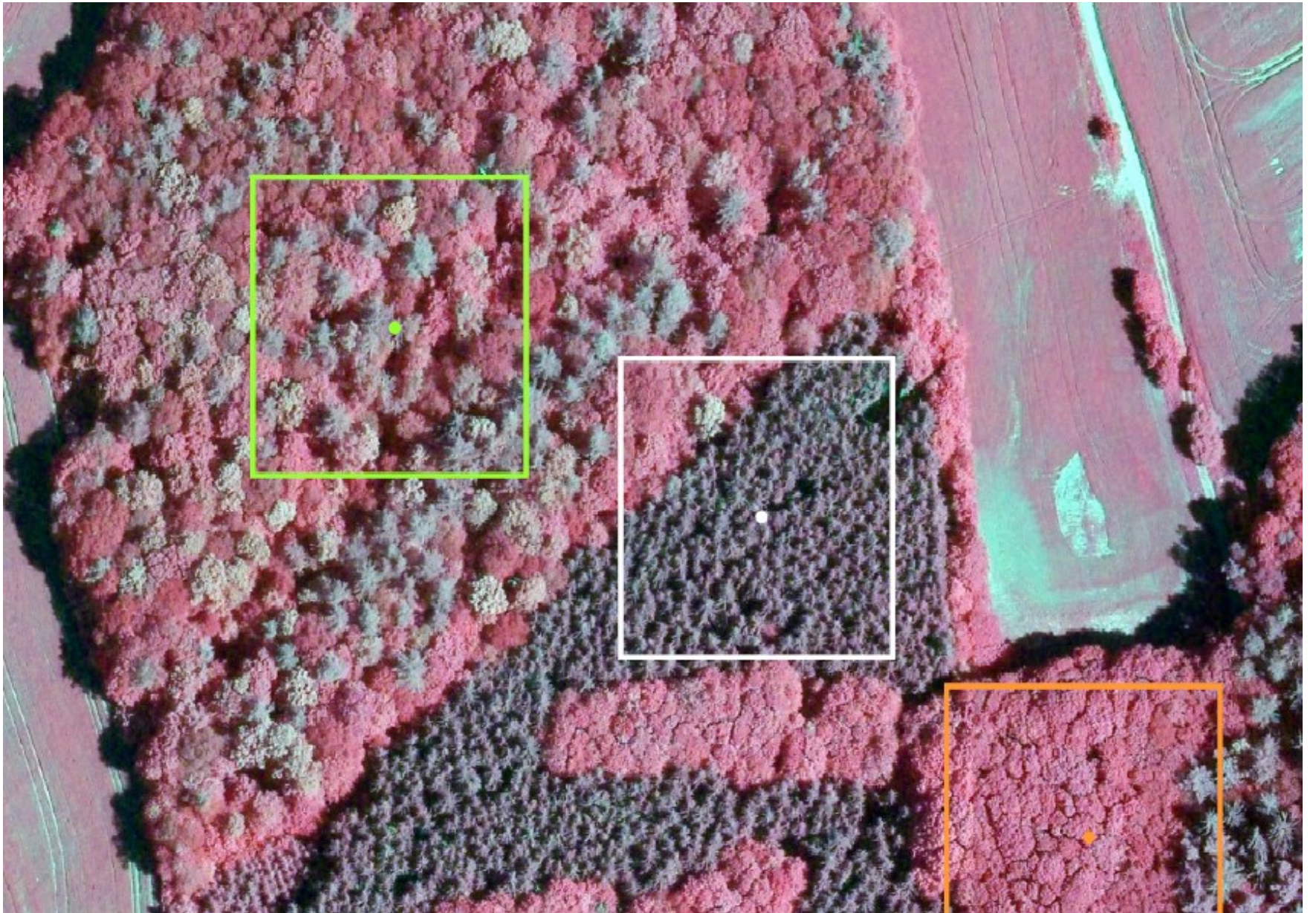
- V rámci NIL2 změřeno 23 000 ploch
- Měřeny v terénu plochy klasifikované podle FTGM jako kategorie pozemku Les nebo OWL
- Fotogrammetrická interpretace leteckých snímků 315 249 ploch





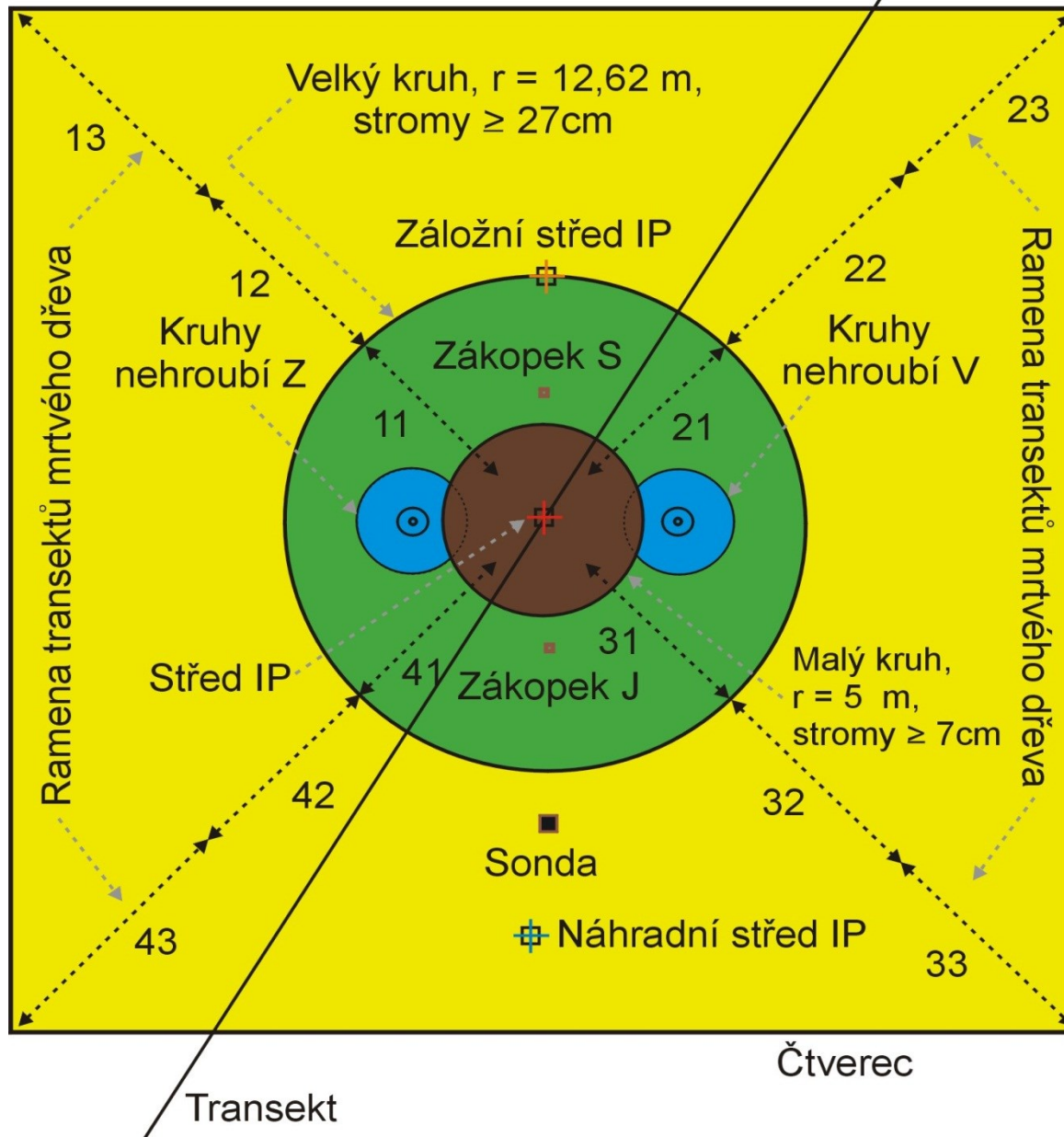
-  Plocha podrobného šetření v síti 4\*4 km
-  Plocha základního šetření v síti 2\*2 km
-  Plocha pro vyhodnocení z leteckých snímků v síti 1\*1 km
-  Plocha pro vyhodnocení z leteckých snímků v síti 0,5\*0,5km







# Inventarizační plocha (IP), s = 51 m



# Přístrojové vybavení v NIL2



# Výstupy NIL2

- Všechny výstupy jsou vyhodnocovány za kategorii pozemku LES, některé vybrané pak i za kategorii pozemku OWL (plocha OWL, zásoba, dřevinná skladba, mrtvé dříví)
- Základní územní doména pro vyhodnocení NIL2 je ČR a kraj
- Výstupy je možné strukturovat podle vybraného kritéria nebo kombinace více kritérií (zásoba dle vlastnictví a věkových stupňů), za cenu snížení přesnosti odhadu
- Výstupy NIL2 jsou členěny do čtyř skupin