

# Myslivecká políčka a biopásy v Pardubickém kraji

Šardice 4. – 5. 10. 23017

Níže uvedené údaje byly získány za laskavé spolupráce s pracovišti SZIF Hradec Králové, Praha a Chrudim. Dále jde o údaje ze statistiky MYSL-1-01, agendy mysliveckých dotací Pardubického kraje a materiálu MS Tisovec

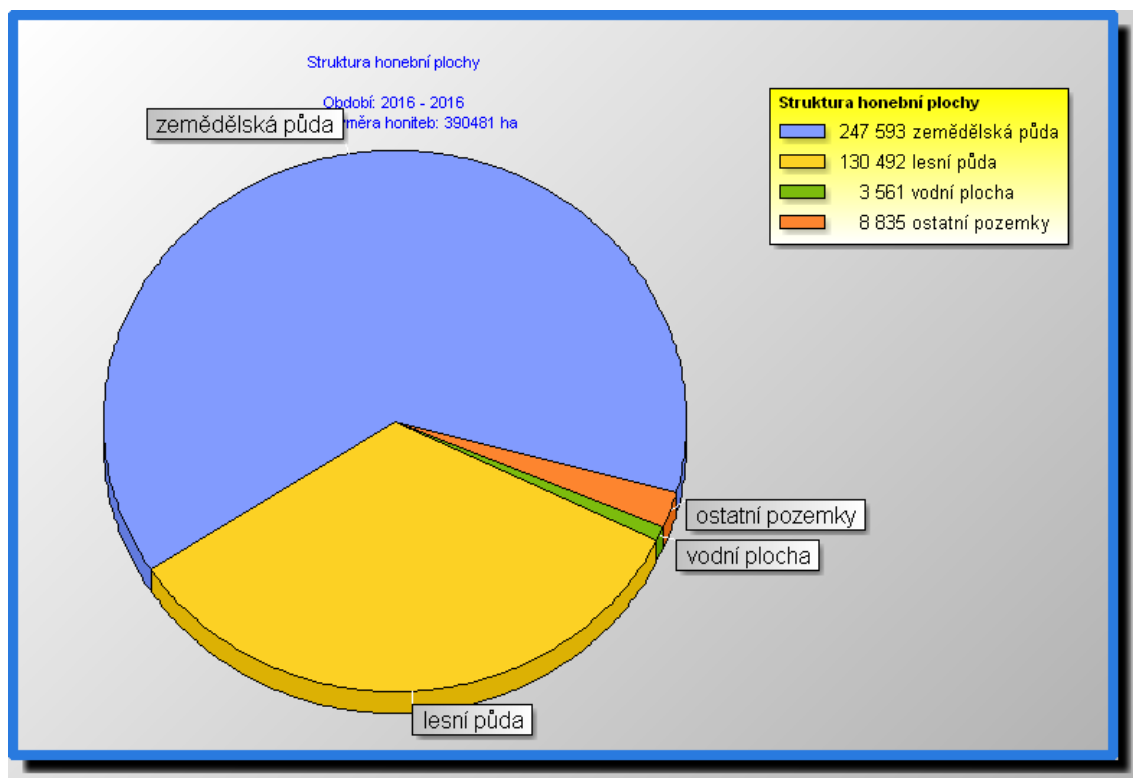
## Statistika MYSL-1-01 za rok 2016

Období: 2016 - 2016

### ZÁKLADNÍ ÚDAJE O HONITBĚ

#### I. Výměra honitby v ha (podle stavu k 31.12.)

	celková výměra honební plochy	oboru	z toho připadá na	
			bažantníci (s)	bažantníci (h)
Zemědělská půda	247 593	320	681	473
Lesní půda	130 492	1 356	195	372
Vodní plocha	3 561	22	6	3
Ostatní pozemky	8 835	88	12	60
Honební plocha celkem	390 481	1 786	894	908



## 2011 AEO EAFRD

Opatření	Podopatření	Jl žadatele	Obec	Půdní díl	počet žádostí	počet žadatelů	výměra - původní(d.)
AEO EAFRD - dotace	Biopásy	1000004384	Pardubice	650-1060/0401/11	1	1	1,560
AEO EAFRD - dotace	Biopásy	1000004384	Pardubice	650-1060/0504/3	1	1	0,500
AEO EAFRD - dotace	Biopásy	1000004384	Pardubice	650-1060/1201	1	1	0,360
AEO EAFRD - dotace	Biopásy	1000004384	Pardubice	650-1060/1301	1	1	0,450
AEO EAFRD - dotace	Biopásy	1000004384	Pardubice	650-1060/1304	1	1	0,910
AEO EAFRD - dotace	Biopásy	1000004384	Pardubice	650-1060/1403/4	1	1	0,980
AEO EAFRD - dotace	Biopásy	1000004384	Pardubice	650-1060/2104/1	1	1	0,840
AEO EAFRD - dotace	Biopásy	1000004384	Pardubice	650-1060/2105/4	1	1	1,470
AEO EAFRD - dotace	Biopásy	1000004384	Pardubice	650-1060/2202	1	1	0,910
AEO EAFRD - dotace	Biopásy	1000004384	Pardubice	650-1060/2402	1	1	0,530
AEO EAFRD - dotace	Biopásy	1000004384	Pardubice	650-1060/3001/2	1	1	0,500
AEO EAFRD - dotace	Biopásy	1000004384	Pardubice	650-1060/3102/1	1	1	1,380
AEO EAFRD - dotace	Biopásy	1000004384	Pardubice	650-1060/4201/2	1	1	1,080
AEO EAFRD - dotace	Biopásy	1000004384	Pardubice	650-1060/5101/2	1	1	2,570
AEO EAFRD - dotace	Biopásy	1000004384	Pardubice	650-1060/5101/4	1	1	1,700
AEO EAFRD - dotace	Biopásy	1000004384	Pardubice	Výsledek	1	1	15,740
AEO EAFRD - dotace	Biopásy	1000008347	Jevíčko	580-1110/2605/2	1	1	1,000
AEO EAFRD - dotace	Biopásy	1000008347	Jevíčko	580-1110/3301	1	1	1,100
AEO EAFRD - dotace	Biopásy	1000008347	Jevíčko	580-1110/3302	1	1	0,900
AEO EAFRD - dotace	Biopásy	1000008347	Jevíčko	580-1110/4501/1	1	1	1,000
AEO EAFRD - dotace	Biopásy	1000008347	Jevíčko	Výsledek	1	1	4,000
AEO EAFRD - dotace	Biopásy	1000010775	Sezemice	630-1050/9801/12	1	1	0,450
AEO EAFRD - dotace	Biopásy	1000010775	Sezemice	630-1060/9003/1	1	1	0,220
AEO EAFRD - dotace	Biopásy	1000010775	Sezemice	630-1060/9004/1	1	1	1,230

## 2011 AEO EAFRD

Opatření	Podopatření	Jl žadatele	Obec	Půdní díl	počet žadatelů	výměra - původní(d.)
AEO EAFRD - dotace	Biopásy	1000004384	Pardubice	Výsledek	1	15,740
AEO EAFRD - dotace	Biopásy	1000008347	Jevíčko	Výsledek	1	4,000
AEO EAFRD - dotace	Biopásy	1000010775	Sezemice	Výsledek	1	7,920
AEO EAFRD - dotace	Biopásy	1000013910	Kojice	Výsledek	1	18,330
AEO EAFRD - dotace	Biopásy	1000018180	Křičeň	Výsledek	1	19,210
AEO EAFRD - dotace	Biopásy	1000018342	Stolany	Výsledek	1	7,240
AEO EAFRD - dotace	Biopásy	1000018369	Otradov	Výsledek	1	7,480
AEO EAFRD - dotace	Biopásy	1000020762	Nekoř	Výsledek	1	13,350
AEO EAFRD - dotace	Biopásy	1000021653	Jeníkovice	Výsledek	1	10,740
AEO EAFRD - dotace	Biopásy	1000032272	Rokytno	Výsledek	1	2,150
AEO EAFRD - dotace	Biopásy	1000041123	Načešice	Výsledek	1	11,660
AEO EAFRD - dotace	Biopásy	1000043398	Sopřeč	Výsledek	1	6,000
AEO EAFRD - dotace	Biopásy	1000047067	Dolní Ředice	Výsledek	1	2,380
AEO EAFRD - dotace	Biopásy	1000050360	Křenov	Výsledek	1	2,400
AEO EAFRD - dotace	Biopásy	1000129349	Úherčice	Výsledek	1	2,150
AEO EAFRD - dotace	Biopásy	1000264165	Banín	Výsledek	1	8,440
AEO EAFRD - dotace	Biopásy	1000607909	Dolní Ředice	Výsledek	1	4,250
AEO EAFRD - dotace	Biopásy	1000769267	České Lhotice	Výsledek	1	4,280
AEO EAFRD - dotace	Výsledek				18	147,720

**Realizace biopásů 2004 - 2017 v  
Pardubickém kraji**

Biopásy (ha)	2004	2005	2006	2007	2008	2009	2010	2011	2012	2013	2014	2015	2016	2017														
	žadosti výměra ha	žadosti výměra ha	žadosti výměra ha	žadosti výměra ha	žadosti výměra ha	žadosti výměra ha	žadosti výměra ha	žadosti výměra ha	žadosti výměra ha	žadosti výměra ha	žadosti výměra ha	žadosti výměra ha	žadosti výměra ha	žadosti výměra ha														
Sa:	4	39,050	8	69,960	8	69,960	18	145,680	16	145,280	18	144,490	17	136,410	18	147,720	17	131,290	16	125,750	14	99,340	12	86,3100	12	106,620	16	118,730

z toho	C	38,9		
:	3			
	F	47,4	106,6	76,8
	1			
	F2			41,9

Největší realizovaná výměra biopásů (rok 2011) 147,72 ha se rovná **0,06% výměry zemědělské půdy** (247 593 ha honební plochy)

rok 2011	žadatelé od r. 2004		
	Stolany	ZOD družstvo Stolany	849
	Pardubice	Agro Trade, zemědělské a obchodní družstvo Staré Čívce	895
Banín	Jeviško	Hanácká zemědělská společnost Jeviško a.s.	2120
České Lhotice	Sezemice	VYKO, spol. s r.o.	315
	Kojice	AGROS-Kojice, spol. s r.o.	1598
Dolní Ředice	Otradov	KABLANĚ, spol. s r.o.	720
	Nekoř	KLAS Nekoř a.s.	1.502
Dolní Ředice	Jenikovice	Agrodružstvo Jenikovice	1.093
	Rokytno	Václav Ehl	26
Jenikovice	Načešice	František Turek	589
	Sopřeč	Růžena Kopecská	125
Jeviško	Dolní Ředice	Věra Šidáková	27
Kojice	Křenov	Petr Šejnoha	439
Křenov	Úherčice	Jaroslav Tlapák	65
Kříčeň	Banín	Josef Šindler	174
Načešice	Dolní Ředice	Josef Slabý	17
Nekoř	České Lhotice	ZEMĚDĚLSKÁ FARMA ČESKÉ LHOTICE s.r.o.	146
	Srch	FARMA SRCH a.s.	658
Otradov	Podúšany	František Klazar	245
Pardubice	Hořtalovice	Lenka Doležalová	124
Rokytno	Býšť	HLÁSNÝ JOSEF	24
Sezemice	Květná	Zemědělské družstvo Květná	638
Sopřeč	Kříčeň	AGRODRUŽSTVO KLAS	3920
	Kočí	Oseva Agri Chrudim, a.s.	5.863
Stolany	Voděrady	Ladislav Šplíchal	135
Úherčice	Helvíkovice	Lukáš Krejsa	116
	Žichlínek	Zemědělsko-obchodní družstvo Žichlínek	6.206
	Opatovec		2.224
	Chvojeneč		205
18 žadatelů	Úhřetice		353
			147,720 ha

## Myslivecká políčka

Ministerstvo zemědělství od 1. července 2016 poskytuje podle nařízení vlády č. 30/2014 Sb., o stanovení závazných pravidel poskytování finančních příspěvků na hospodaření v lesích a na vybrané myslivecké činnosti, tyto finanční příspěvky:

- v lesích, které nejsou ve vlastnictví státu, nejsou vojenskými lesy ani lesy v národních parcích a jejich ochranných pásmech: finanční příspěvky na opatření k obnově lesů poškozených imisemi a lesů chřadnoucích vinou antropogenních vlivů (dříve dotační titul A), finanční příspěvky na obnovu, zajištění a výchovu lesních porostů do 40 let věku (dříve dotační titul B), finanční příspěvky na ekologické a k přírodě šetrné technologie při hospodaření v lesích (dříve dotační titul D) a finanční příspěvek na vyhotovení lesních hospodářských plánů za podmínky poskytnutí dat lesních hospodářských plánů v digitální formě pro potřeby státní správy lesů (dříve dotační titul H),
- finanční příspěvky poskytované uživatelům honiteb (dříve dotační titul G) a finanční příspěvky poskytované vlastníkům loveckých psů a loveckých dravců (dříve dotační titul K).

### Honitby a výměry mysl. políček

	2005	2006	2007	2010	2011	2013	2015	2016
honitba								
Bažantnice Park			0,7	1,03		1,03		
bez názvu	0,5							
Červená Voda					0,42	0,67		
Česká Třebová Semanín				0,87				
Dolní Újezd						0,18	0,18	
Dražkovice		1,13	2,43					
Dubany	1							
Háj Mostek						0,75		
Hedva Králíky				0,5	0,89	0,89	0,89	0,89
Hnátnice				1	0,5	0,5		
Horní a Dolní Třešňovec						0,62	0,84	0,25
Horní Čermná_Albrechtice		0,5	1					
Hoštejn							2,6	4
Hrušová Bučina			0,38		0,87	0,91	0,79	0,87
Hubertus Lichkov	2	1,5		1,5				
Hynkovice				2,2	2,2	2,2	2,2	
Chornice						0,36		
Choteč	0,99			1,39	1,39			
Jamné nad Orlicí				1,62	2,52	2	2	2
Jankovice			0,9					
Jarošov				1,31		1,31	1,31	
Jevíčko Víška			1,01					
Kaliště	1	0,5	1,5	2	2	1		
Knapovec			0,2		0,2			
Kočí Topol			0,32	0,32	0,32	0,32	1,52	1,52
Kojice				1,52	1,69			
Kozlovka	0,77							
Kozlovský kopec Němčice					1,97	1,97	1,72	
Kundratice	0,9		0,66	1,08	1,08	1,08	1,08	1,09
Lichkov			2	2	2	0,4		
Litětiny Horní Roveň		0,49						
Lukavice			0,2					
Májka Dobříkov	0,25							
Mladoňovice		0,65	0,85	1	1	1		

Moravany				0,52	0,35	0,52		
Obora Vidlice		0,42	1,02		1,02			
Orlické Podhůří		2	2	2				
Požáry			1,03	1,03	1,03	1,11	0,9	
Rybník Třebovice			2	2,5	3	2	2	
Sezemice			0,21					
Skuteč		0,75						
Smejčka		2,51	2,03	1	1,3	1		
Strašov	1,6		1,16	1,16	1,16	0,57	0,86	1,35
Střemošice Dolý							2,33	3,42
Těchonín				0,32	0,32	0,32		
Tisovec	1,28	1,25	4,33	6,76	6,86	6,86	5,88	3,91
Uhersko				0,3		0,5	0,5	
Vraclav			1		0,55	1	1	
Vrše	0,89		1,4	1,4	1,4	1,4	1,4	
Výrov	3	14,59	2	3,7	3,7	3,7	3,7	
Zaječiny				1,33		1,33		
<b>celkem ha</b>	<b>14,18</b>	<b>23,12</b>	<b>27,2</b>	<b>41,57</b>	<b>40,39</b>	<b>39,27</b>	<b>34,43</b>	<b>22,2</b>

Honitby a výměry mysl. políček	2016	vlastnictví	políček	skladba kultur
honitba				
Hedva Králíky	0,89	nájem	1	
Horní a Dolní Třešňovec	0,25	nájem	1	směs topinambury a hrách setý
Hoštejn	4	nájem	4	směska oves, jarní ječmen, jilek jednoletý, jetel luční
Hrušová Bučina	0,87	nájem	3	směska krmná kapusta, lupina, pohanka, svazenka, slunečnice, kukuřice
Jamně nad Orlicí	2	nájem	4	
Kočí Topol	1,52	nájem	5	směs kukuřice, slunečnice, proso, pšenice, oves, svazenka, topinambury
Kundratice	1,09	vlastní	4	směska jetel luční, jetel plazivý, bojínek luční, jilek vytrvalý, kostřava červená, kostřava luční, lipnice luční
Požáry	0,9	nájem	3	směska ječmen, pšenice, hořčice
Rybník Třebovice	2	nájem	4	směska jetelotrávy, lusko obilní směs, kukuřice, topinambury
Strašov	1,35	vlastní	5	směska jetel luční, jetel plazivý, bojínek luční, jilek vytrvalý, kostřava červená, kostřava luční, lipnice luční
Střemošice Dolý	3,42	nájem	13	směska pohanka, slunečnice roční, oves setý, ječmen jarní, proso seté, kapusta krmná, svazenka, lupina
Tisovec	3,91	nájem	8	slonambury, topinambury, směs oves, jar. pšenice, řepka, kukuřice, jetel, proso, hrách, slunečnice, svazenka, lupina
<b>celkem ha</b>	<b>22,2</b>			

## Honitba Tisovec

<b>Název honitby:</b>	<b>Tisovec</b>
<b>Držitel honitby:</b>	<b>1 Honební společenstvo TISOVEC, Tisovec, Dřeveš 8, 539 73</b>
<b>Uživatel honitby:</b>	<b>10 Myslivecký spolek Tisovec</b>

### ZÁKLADNÍ ÚDAJE O HONITBĚ

#### I. Výměra honitby v ha (podle stavu k 31.12.)

	celková výměra honební plochy	oboru	z toho připadá na bažantníci (s)	bažantníci (h)
Zemědělská půda	1 442	0	0	0
Lesní půda	275	0	0	0
Vodní plocha	92	0	0	0
Ostatní pozemky	68	0	0	0
Honební plocha celkem	1 877	0	0	0

zvěř jakostní třídy	jelen evropský			daněk skvrnitý			muflon			srnec obecný		
	ks norm	ks min	ha	ks norm	ks min	ha	ks norm	ks min	ha	ks norm	ks min	ha
I	0	0	0	0	0	0	0	0	0	0	0	0
II	0	0	0	0	0	0	0	0	0	69	15	1 442
III	0	0	0	0	0	0	0	0	0	18	7	275
IV	0	0	0	0	0	0	0	0	0	0	0	0
Obory	0	0	0	0	0	0	0	0	0	0	0	0
Celkem	0	0	0	0	0	0	0	0	0	87	22	1 717

zvěř jakostní třídy	zajíc polní			bažant v bažantnici			bažant mimo bažantnici		
	ks norm	ks min	ha	ks norm	ks min	ha	ks norm	ks min	ha
I	0	0	0	0	0	0	0	0	0
II	0	0	0	0	0	0	0	0	0
III	216	60	1 200	0	0	0	157	37	750
IV	0	0	0	0	0	0	0	0	0
Celkem	216	60	1 200	0	0	0	157	37	750

druh zvěře	plán lovu	skutečný lov zvěře-odstřel	skutečný lov zvěře-odchyt	z toho lov v oboře	úhyn zvěře celkem	provedené zazvěřování	vypuštěná mladá zvěř	JKS k 31.3. sčítaný
zvěř srnčí sa		66	50	0	18	0	0	87
zvěř černá sa		0	98	0	1	0	0	27
zajíc polní		5	0	0	0	0	27	67
králík divoký		0	0	0	0	0	0	0
polák velký a choch.		0	0	0	0	0	0	0
lyska černá		0	0	0	0	0	0	0
bažant kohout		200	370	0	0	400	0	17
bažant slepice		0	0	0	0	50	0	38
bažant královský		0	0	0	0	0	0	0
zvěř bažantí sa		200	370	0	0	450	0	55
perlička obecná		0	0	0	0	0	0	0
orebice horská		0	0	0	0	0	0	0
krocán divoký		0	0	0	0	0	0	0
kachna divoká		50	86	0	0	0	0	200
husy		0	0	0	0	0	0	12

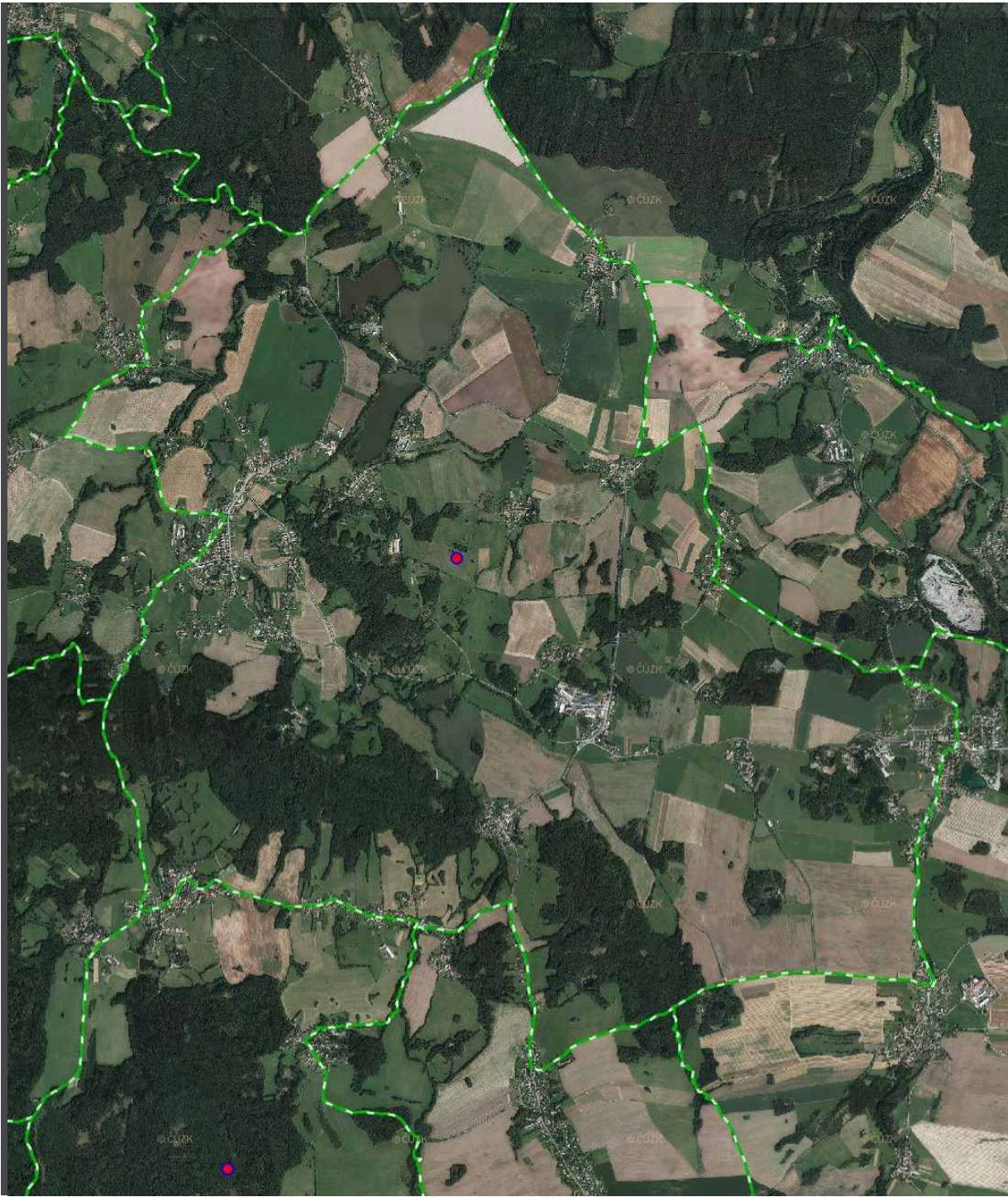
#### 4. VÝSKYT DALŠÍCH DRUHŮ ZVĚŘE A JEJICH LOV, POKUD BYLA UDĚLENA VÝJIMKA

druh zvěře	početní stav	lov	druh zvěře		početní stav	lov		
			druh zvěře	početní stav				
			bobr evropský	0	0	poštołka obecná	8	0
			kočka divoká	0	0	racek chechtavý	20	0
			los evropský	0	0	raroh velký	0	0
			medvěd hnědý	0	0	sluka lesní	20	0
			rys ostrovid	0	0	sojka obecná	50	0
			vlk eurasijský	0	0	sokol stěhovavý	0	0
liška obecná celkem	10	31	vydra říční	4	0	tetřev hlušec	0	0
liška pomocí normků		0	čírka modrá a obecná	4	0	tetřívek obecný	0	0
jezevec lesní	8	0	havran polní	0	0	volavka popelavá	50	0
kuna lesní a skalní	20	7	holub doupňák	10	0	výr velký	6	0
ondatra pižmová	10	0	jeřábek lesní	0	0			
holub hřivnáč	100	10	káně lesní a rousná	20	0			
straka obecná	10	2	kopiřvka obecná	2	0			
vrána obecná	30	3	komorán velký	30	3			
tchoř tmavý a stepní	5	0	koroptev polní	4	0			
hrdlíčka zahradní	30	0	krahujec obecný	20	0			
špaček obecný	0	0	krkavec velký	6	0			
			křepelka polní	20	0			
			lžičák pestrý	2	0			
			moták pochop	10	0			

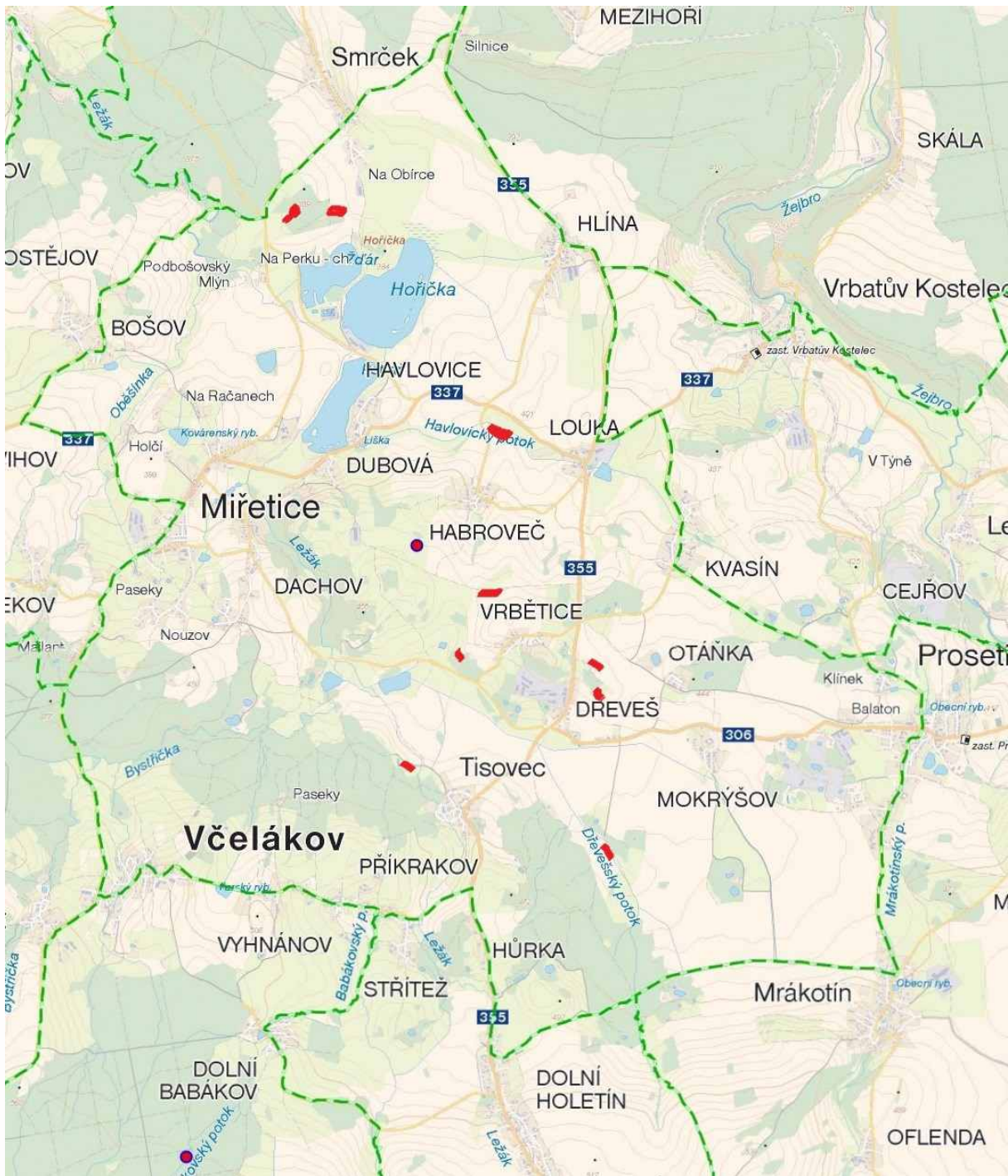
#### 5. LOV DALŠÍCH ŽIVOČICHŮ

druh zvěře	lov
mýval severní	0
psík mývalovitý	0
norek americký	0
nutrie říční	0
toulavý pes	0
toulavá kočka	0













Osada Ležáky vyhlazená 24. června 1942 německými nacisty



### Zemědělsky hospodařící subjekt

- Společnost Farma Dřeveš s.r.o. Specializuje se na oblast živočišné produkce (chov skotu, prasat, drůbeže) a také na produkci rostlinnou (pěstování obilovin, píce, řepky, kukuřice). Farma hospodaří na cca 651,3 ha zemědělské půdy v nadmořské výšce od 310 m do 390 m. Hlavní činností v živočišné výrobě je výroba mléka, vedlejší činnost tvoří prodej býků, vyřazených krav, prasat a dle aktuální nabídky drůbež. Chov čítá 392 kusů skotu plemene Červená straka (134 dojníc, 110 býků, 148 jalovic) a 173 kusů prasat (z toho 20 prasníc). Hlavní činností v rostlinné výrobě je pěstování pšenice, ječmene, ovsa a řepky a výroba semene jetele a trav. Zbývající část půdy je určena k výrobě krmných plodin.

























Děkuji za pozornost

Zdeněk Janoušek