

# **JSOU REKONSTRUKCE POŠKOZENÝCH LESNÍCH POROSTŮ OPTIMÁLNÍM ŘEŠENÍM?**



**MARTIN FOJT**  
**SPRÁVA KOLOWRATSKÝCH LESŮ**  
**RYCHNOV NAD KNĚŽNOU**  
**WWW.KOLOWRAT.COM**  
**ČERNÍKOVICE, 9.3.2017**

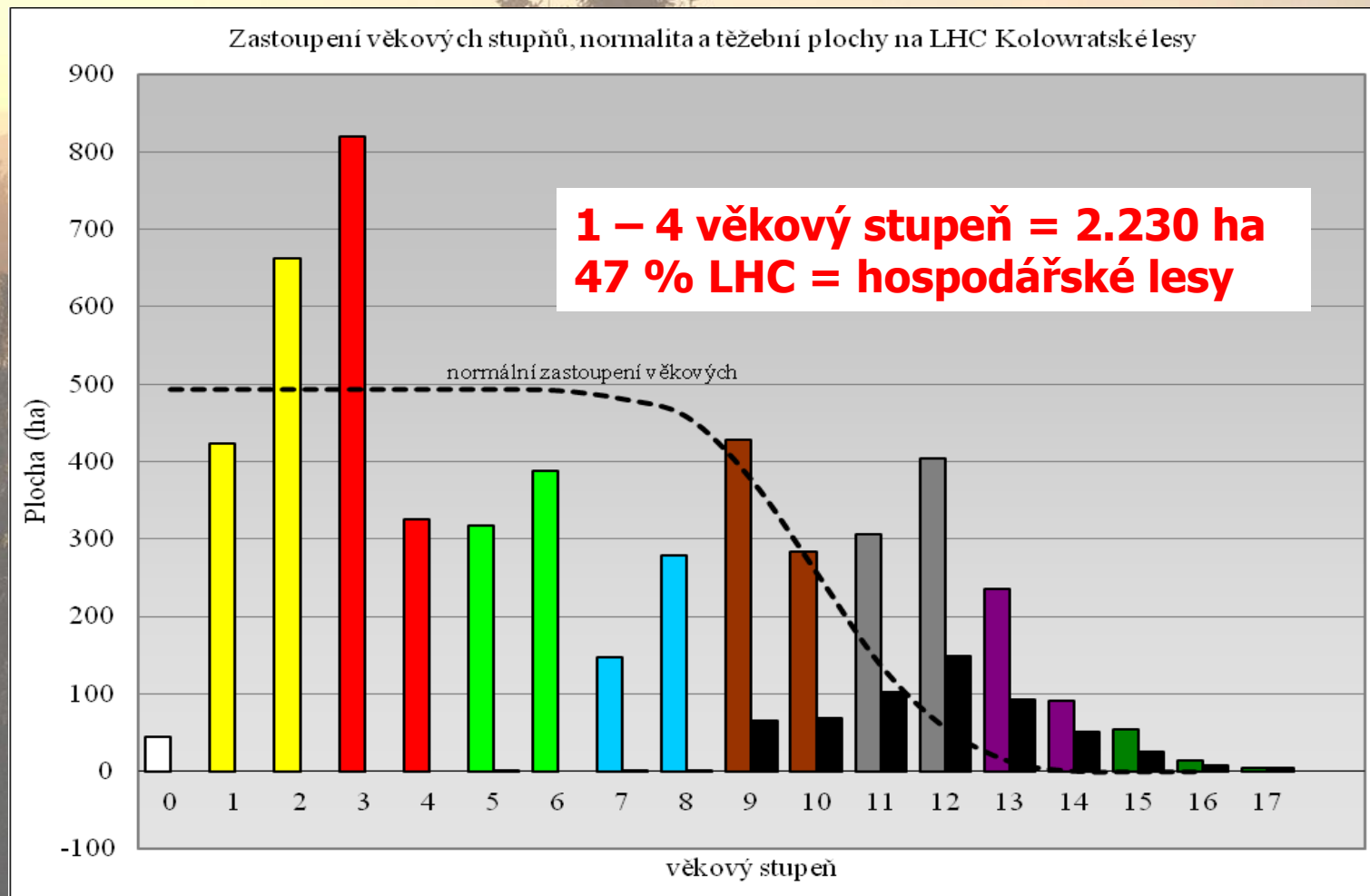
# Osnova prezentace

1. Pojmy
2. Výchozí stav na LHC Kolowratské lesy
3. Statistika lovu jelení zvěře
4. Opatření před realizací rekonstrukcí porostů
5. Přehled realizovaných etap OPŽP
6. Realizované činnosti dle projektů
7. Zhodnocení podmínek OPŽP
8. Prvotní provozní poznatky
9. Poděkování

## Výklad používaných pojmů

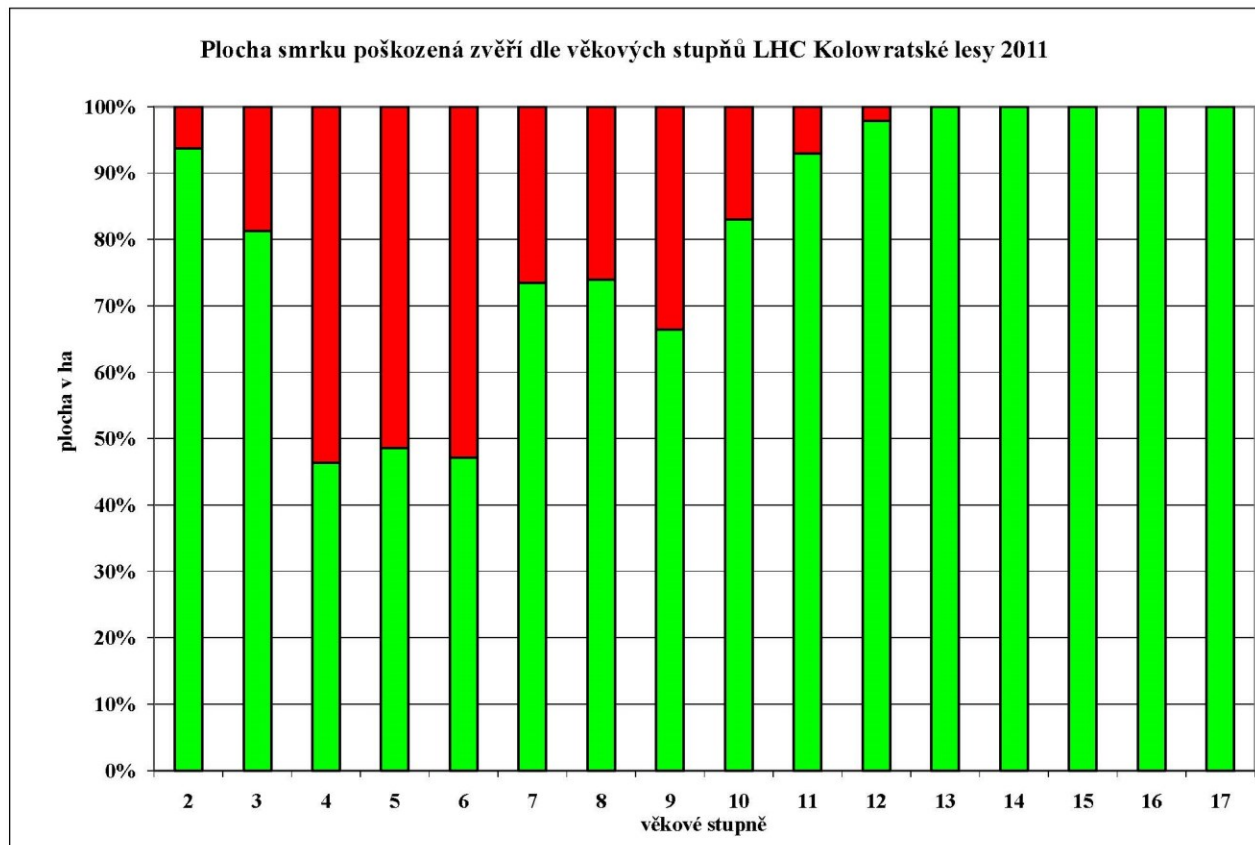
- ▣ **Rekonstrukce porostů** = zásadní přebudování porostu po stránce druhové, věkové nebo prostorové (přeměna), provázené často změnou tvaru lesa (převod), popř. změnou hospodářského způsobu nebo jeho formy (přestavba) *Peňáz*
- ▣ **Přeměna lesního porostu** = zásadní změna dřevinné skladby předčasnou nebo urychlenou obnovou na cílové zastoupení dřevin. Důvodem p.l.p. je zásadní nesoulad mezi produkčním potenciálem stanoviště, popř. druhotně dlouhodobě změněnými růstovými podmínkami (např. působení imisí) a současnou dřevinnou, popř. ekotypovou skladbou porostů (nejčastěji smrkové a borové monokultury) *Tesař*

# Výchozí stav na LHC Kolowratské lesy dle LHP 2011 – 2020



**Zastoupení věkových stupňů na LHC (5.393 ha)**

# Škody zvěří v mladých lesních porostech



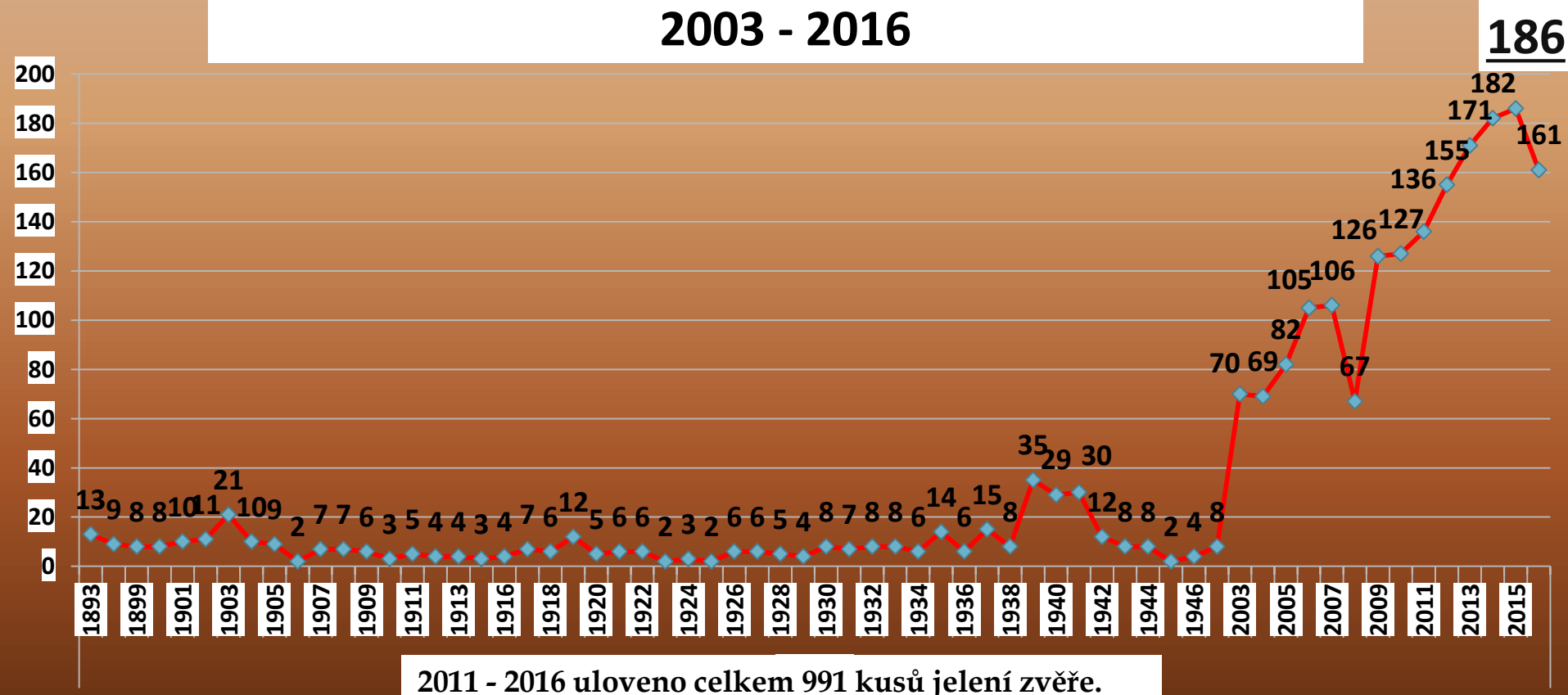
73



Poškození věkových stupňů zvěří na LHC Kolowratské lesy

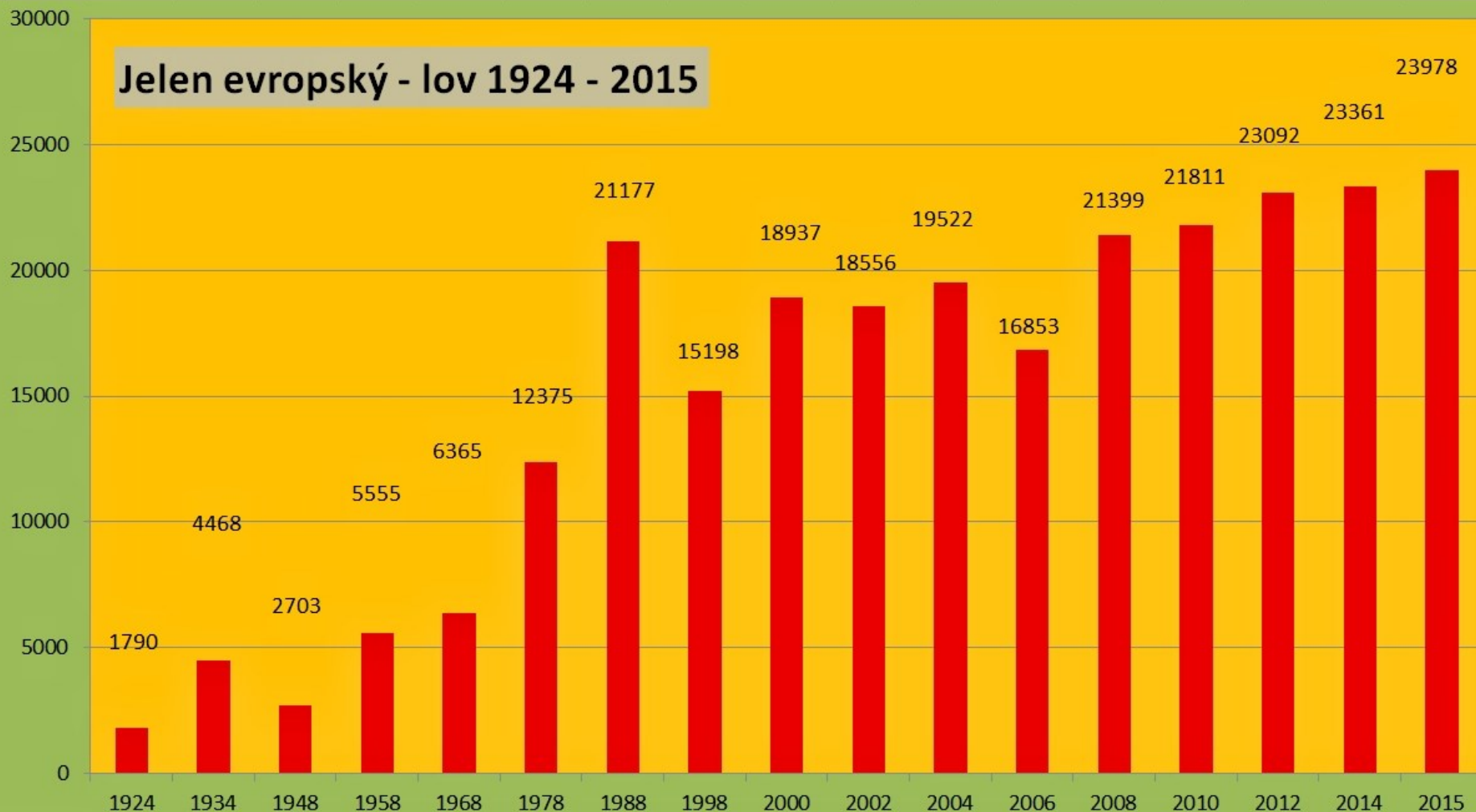
# Lov jelení zvěře v kolowratských honitbách

Lov jelení zvěře v honitbách Kolowratské lesy  
a Kolowrat Deštné (5.813 ha) za období 1893 - 1947,  
2003 - 2016



Kdo chce pochopit současnost, měl by znát minulost...

# Lov jelení zvěře v České republice 1924 - 2015



**Patříme mezi chovatele jelení zvěře nebo množitelé?**

# Výchozí stav před realizací rekonstrukcí

- Výběr porostů dle rozsahu poškození
- Zaměření ploch – grafický a numerický podklad k tvorbě projektu a podávaných žádostí
- Zajištění výjimky na obnovní těžbu v porostech mladších 80 let a velikost holé seče nad 1 ha
- Příprava projektového opatření v OPŽP
- Příprava a realizace výběrových řízení
- Příprava ploch pro obnovu lesa
- Smlouva o dílo - realizace



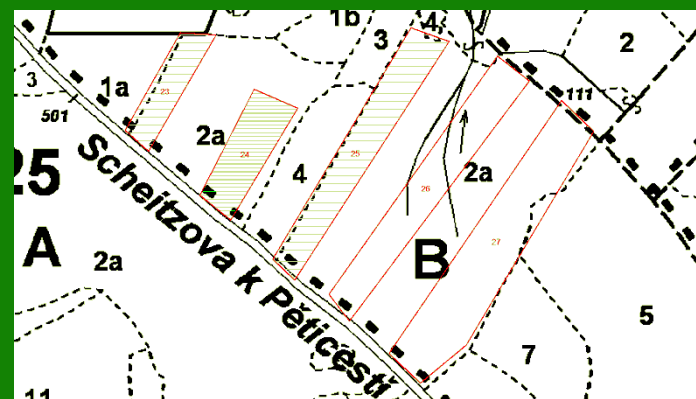




**Poškozené porosty navržené k rekonstrukcím**



# Přehled realizovaných a plánovaných projektů OPŽP



Rok (realizace)	Projekt	Celkové náklady projektu	Výměra v ha
2014 - 2015	Obnova porostů ve vrchlových partiích Orlických hor – III. etapa	2.763 mil. Kč	15,70
2015	Zlepšování stavu lesů Orlických hor – IV. etapa	2.029 mil. Kč	18,76
2017 – 2019 (předpoklad)	Zlepšování stavu lesů Orlických hor – V. etapa	2.405 mil. Kč	10,61
<b>SUMA</b>		<b><u>7.197 mil. Kč</u></b> <b><u>(838 tis. Kč)</u></b>	<b><u>45,07</u></b>

# Realizované činnosti – stručný popis, nákladovost

Opatření	Poznámka
Obnova lesních porostů - SLT 6K, 6S, 6F, 6P, 6V, 7K; (SM, BK, JD, JŘ, KL, JL)	45,07 ha – 70 ploch, krytokořenný SAM v počtu 184.534 sazenic SAM + práce 13,12 Kč/ha; 14,93 Kč/ks
Ochrana proti zvěři (mechanicky) – oplocení (2,20 m, pletivo 200/22/15, kůly o průměru min. 9 cm SM, DB, AK – 9 m rozestup, 2 x křížová vzpěra, rahna – spodní i horní (SM), přejezdy	140 tis. Kč/ha; 105 tis. Kč/ha
Ochrana proti zvěři (chemicky) - aversol	2.800 Kč/ha; 4.420 Kč/ha
Ochrana proti klikorohu (chemicky)	1.800 Kč/ha; 7.000 Kč/ha
Ochrana proti buřeni (celoplošně)	6.000 Kč/ha; 7.000 Kč



## Ochrana rekonstruovaných porostů

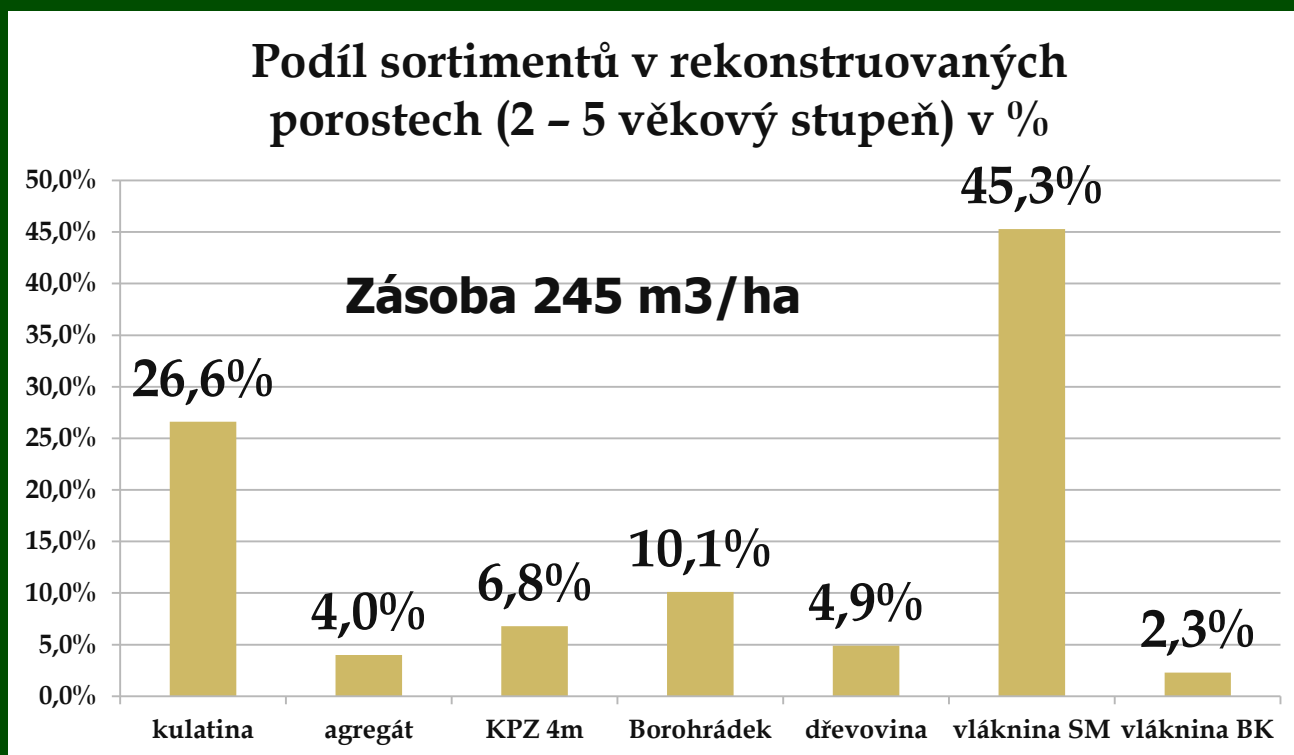


# Vyhodnocení projektových opatření OPŽP

- ▣ **Výše podpory** = 2007 - 2013 6.3 = 90 % z uznatelných nákladů, 2014 - 2020 prioritní osa 4 = 85 %; doba financování 3 roky
- ▣ **Administrace žádosti** = 1 - 2 roky do vydání rozhodnutí o poskytnutí dotace, monitorovací zprávy, subjektivní hodnocení
- ▣ **Podmínky AOPK** = nesoulad mezi LHP, vyjádřením CHKO a ústředím AOPK
- ▣ **Výběrová řízení** = zhotovitel s nejnižší nabídnutou cenou; kvalita a původ SAM, kvalita pěstební činnosti, nemožnost využití vlastních zaměstnanců
- ▣ **Administrace, kontroly** - po dobu udržitelnosti = 10 let, zachování cíle projektu

# Prvotní poznatky po realizaci 2 etap rekonstrukcí

- ▣ **Výběrové řízení** = nutnost přesné specifikace, účast dodavatelů prací LČR
- ▣ **Vhodná volba porostů** – vyhodnotit stupeň poškození ve vazbě na stabilitu a produkci, porovnání sortimentace a zpeněžení



# Prvotní poznatky po realizaci 2 etap rekonstrukcí

- ▣ **Velikost a umístění obnovních prvků** = průměrná velikost 0,64 ha, náseky do 2 výšek porostu; doposud nedocházelo k rozpadu porostu po uvolnění porostního pláště, návaznost řazení sečí, případná výjimka nad 1 ha holiny
- ▣ **Volba obnovního cíle** – definovat na SLT nikoliv na daný obnovní prvek
- ▣ **Ochranná opatření** – plánovat opatření proti klikorohu, vyžínání v 1. roce bez nutnosti celoplošného provedení, oplocení – preferovat kůly z DB či AK
- ▣ **LHE** – vazba na JPRL a index, nikoliv číslo ploch z projektu OPŽP = sledování zajištěnosti porostu



*Přeji Vám příjemně  
strávený zbytek dne.*

*Lesu zdar!*

*Děkuji za pozornost.*