

Rekonstrukce porostů poškozených sněhem a zvěří

ANO

NE

- - otázka – jaký je cíl lesnického hospodaření?
 - Hospodaření s produkčním potenciálem lesního stanoviště
 - nebo myslivecké hospodaření se zvěří

- - odpověď – každý je strůjcem svého štěstí
 - Konec! Nebo ?

- - dilema – nebo to můžeme nějak ovlivnit
 - úloha odborného lesního hospodáře
 - úloha lesního personálu

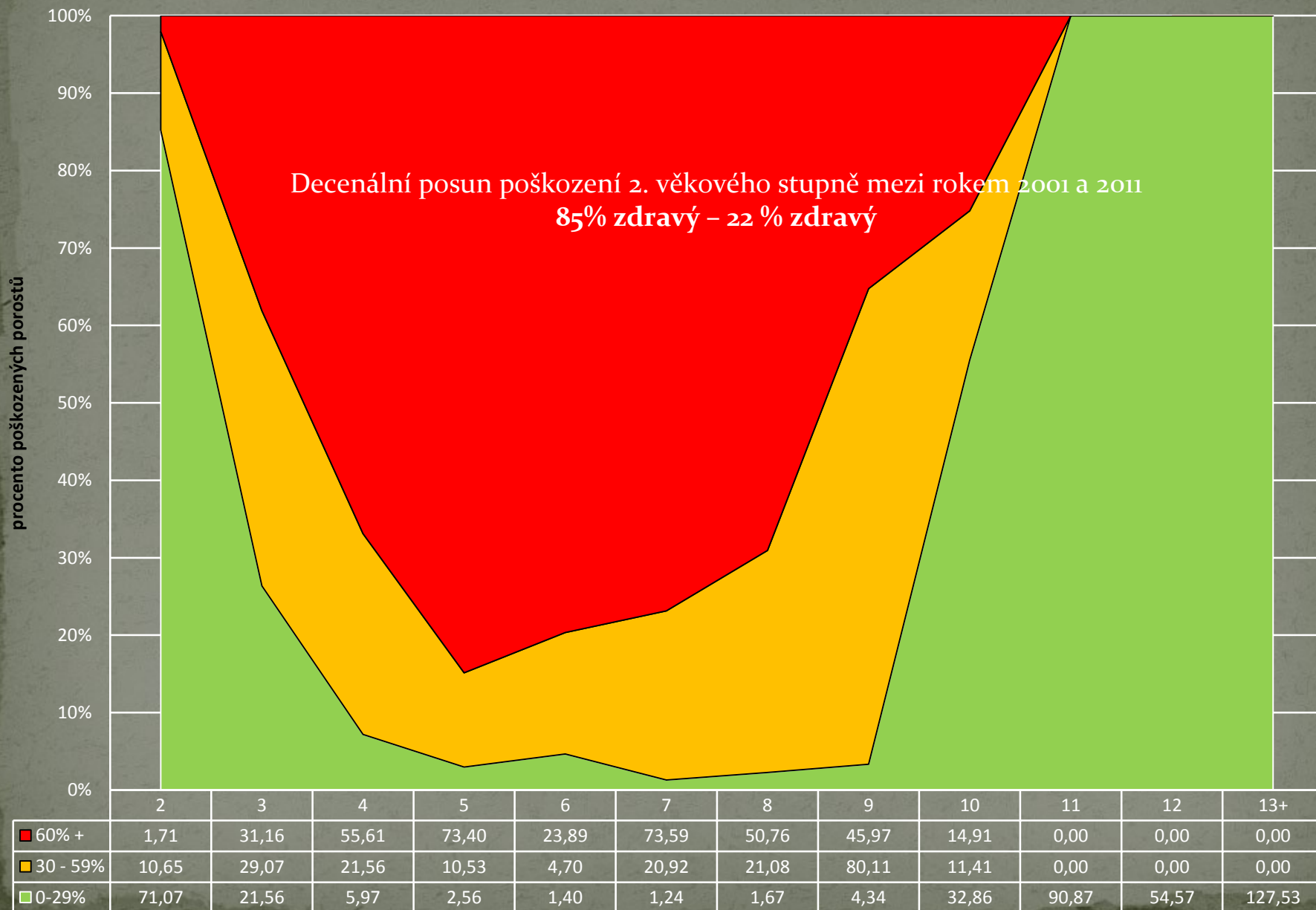
„Výsledek hospodaření našich dědů“

CHS 53 – SLT 6K – hospodářství kyselých stanovišť vyšších poloh

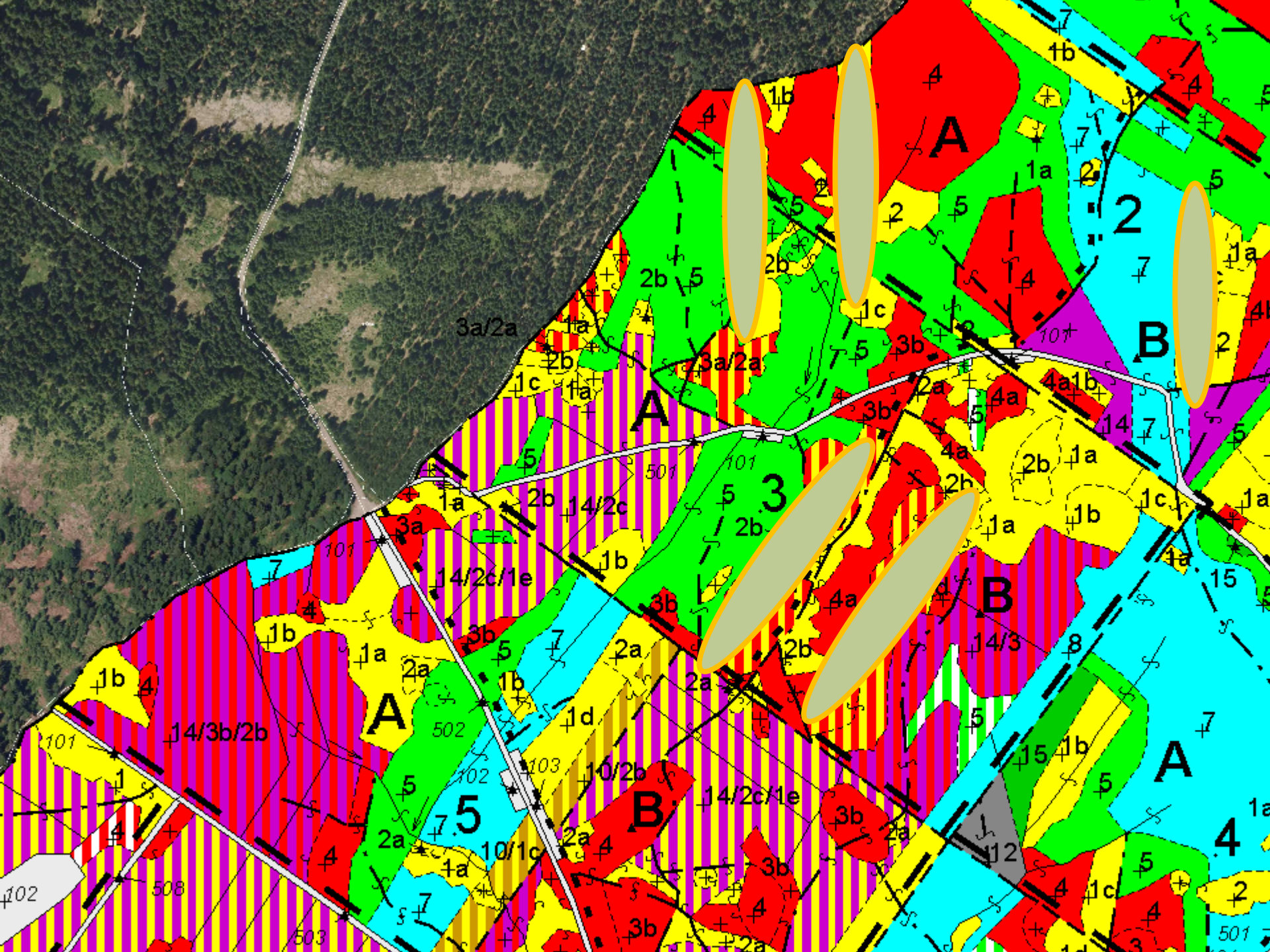
„Výsledek 40 ti letého
hospodaření se zvěří“

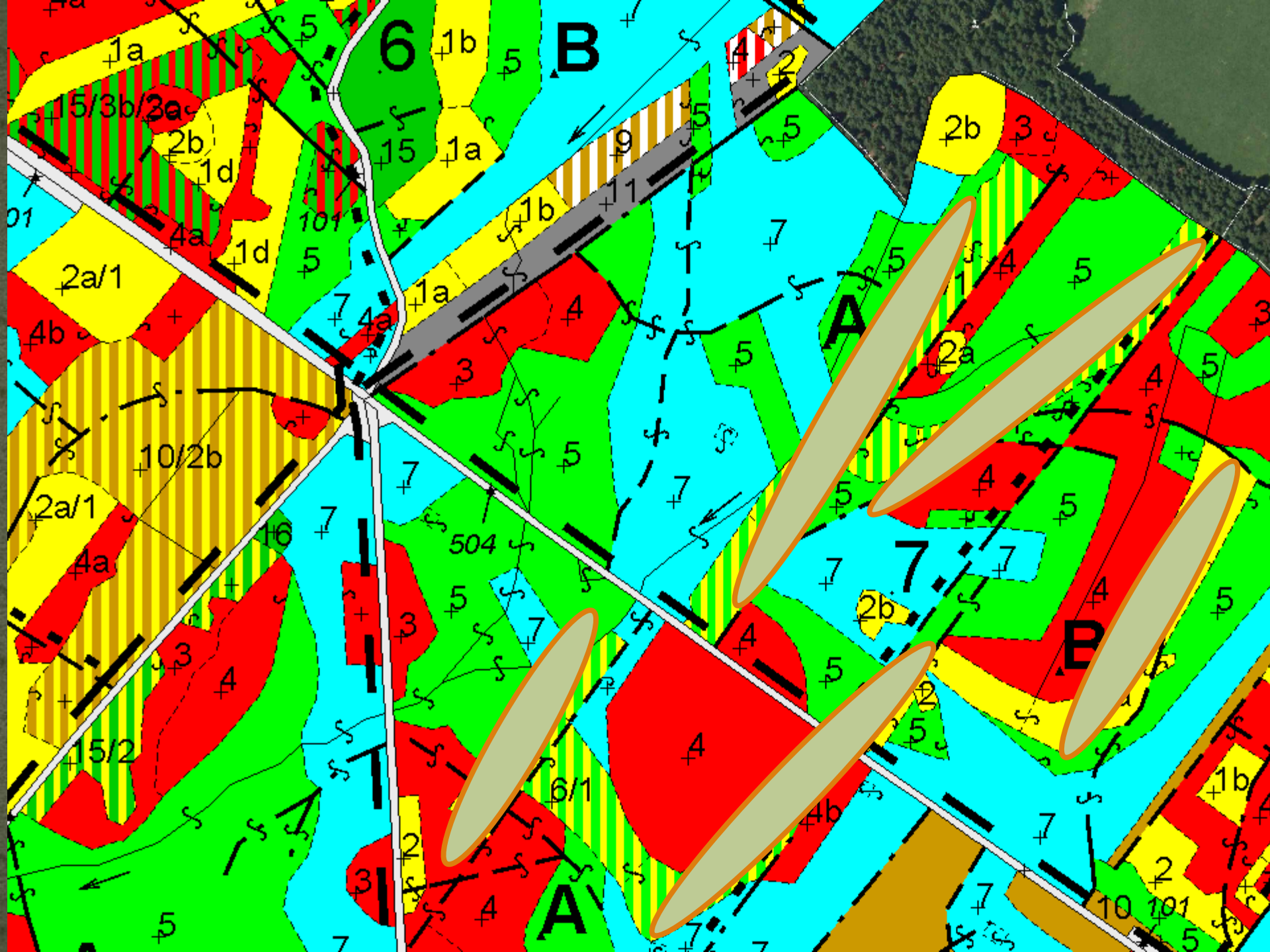
CHS 53 – SLT 6K – hospodářství kyselých stanovišť vyšších poloh

Výchozí stav – relativní podíl poškozených porostů zvířít - 2011



- Předčasné obnovy poškozených porostů
- Cíl: obnova se zabezpečením trvalosti produkce
 - Snaha o zachování obnovního pořádku
 - Částečná přeměna druhové skladby
- Časovost obnovy s ohledem na produkci
 - 31 let + - brzo
 - 51 let+ - optimum







Rekonstrukce SM porostů poškozených sněhem a zvěří násečnou formou



Rekonstrukce SM porostů poškozených sněhem a zvěří kombinací náseků a clonných sečí s podsadbami BK a JD – CHS 53



Rekonstrukce SM porostů poškozených sněhem a zvěří kombinací náseků a clonných sečí s podsadbami BK a JD – CHS 53

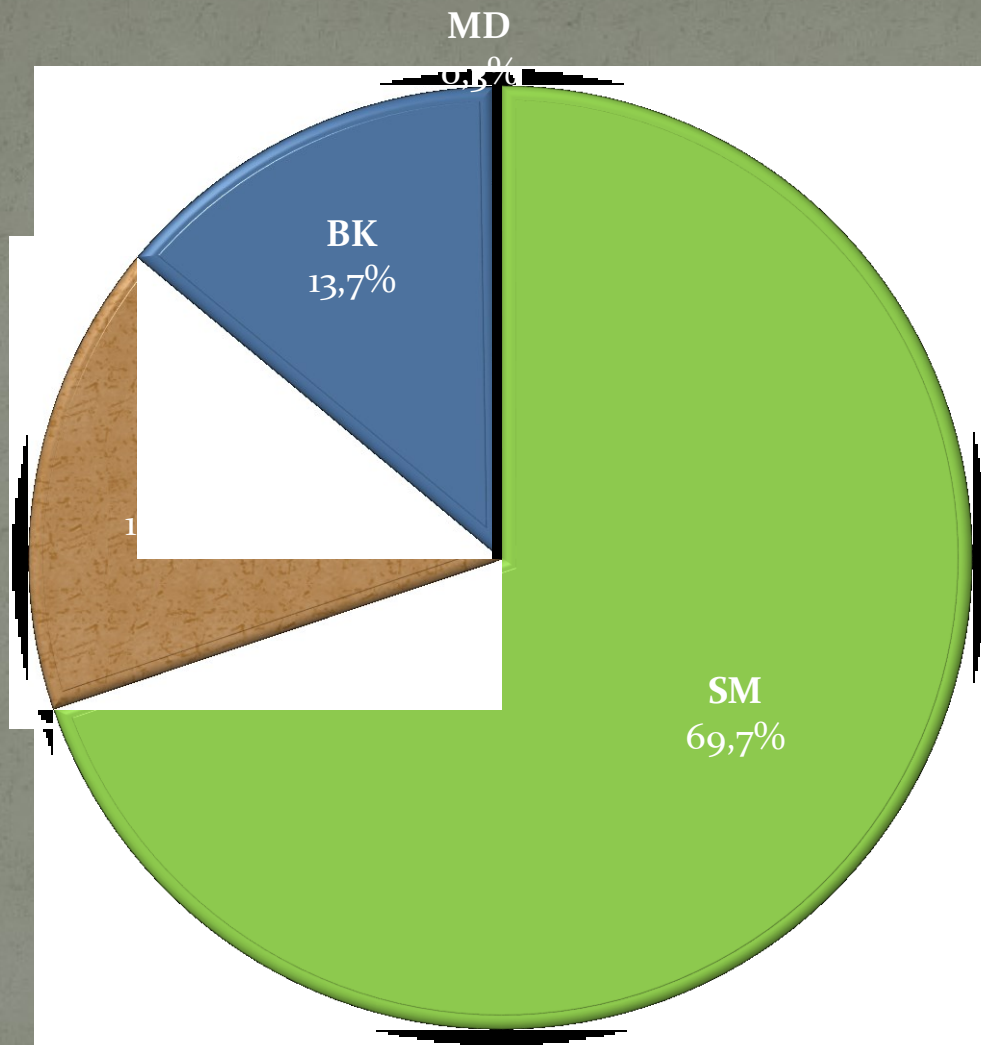


Rekonstrukce SM porostů poškozených sněhem a zvěří - podsadba BK a JD

Obnova poškozených porostů 2008-2010

Označení	Les.typ	rok obnovy	plocha obnovy	dřevina	plocha dřeviny	počet ks	plocha nátěrů	plocha oplocení	délka pl. v m
402A3	6P1	2010	0,80	SM	0,60	2700	1,12	0,15	206
				JD	0,20	1000		0,08	152
536C2	6K6	2008	0,18	SM	0,12	480	0,12	0,06	96
				BK	0,06	600			
		2010	0,82	SM	0,60	3000	0,6	0,22	340
				JD	0,10	500			
				BK	0,12	1200			
536C3	6K6	2010	0,40	SM	0,30	1500	0,3	0,10	120
				BK	0,10	1000			
536C4	6P1	2010	0,10	SM	0,06	270	0,06	0,04	80
				JD	0,04	200			
537A4	6I3	2009	0,52	SM	0,37	1850	0,37	0,15	204
				BK	0,05	500			
				JD	0,10	500			
537B4	6K6	2008	0,38	SM	0,26	1040	0,26	0,12	150
				JD	0,12	600			
		2009	0,17	SM	0,12	600	0,12	0,05	87
				JD	0,05	250			
537B5	6I3	2009	0,90	SM	0,62	2950	0,62	0,28	366
				JD	0,18	900			
				BK	0,10	1000			
Sa			20,23		20,23	110830	14,08	6,09	8424

Podíl dřevin v obnovní druhové skladbě rekonstruovaných porostů dle LHP





Rekonstrukce SM porostů poškozených sněhem a zvěří – vláknina, vláknina, vláknina

Ekonomika rekonstrukcí poškozených porostů – náklady, výnosy, zisk

rok	obnova v ha	náklady	výnosy	zisk
2008	8,10	1756849	1485924	-270925
2009	3,43	915251	973507	58256
2010	8,70	1283431	1786547	503116

Ekonomika rekonstrukcí poškozených porostů – podíl sortimentů, zpeněžení

rok	kulatinové	vlákninové	zpeněžení	zpeněžení firma
2008	26	74	755	1180
2009	40	60	826	1120
2010	37	63	1173	1370

Teoretická ztráta na zpeněžení 7,5 mil. ročně

Taxační údaje LHP 2011 - 2020

Taxační údaje zbytkových porostů po provedených rekonstrukcích na LHC Žamberk

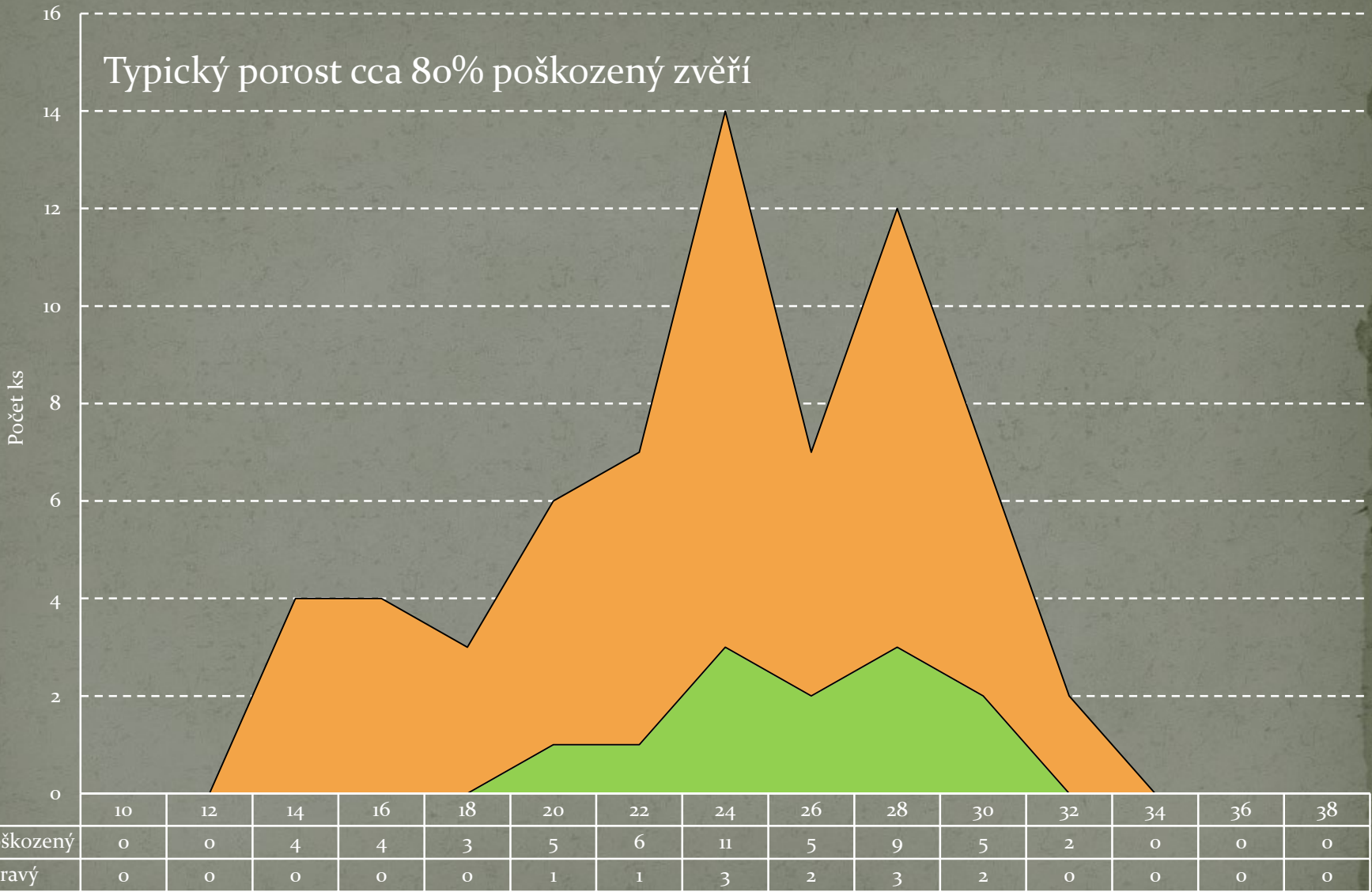
k 1.1. 2011												
Označení HS	Les.typ	věk LHP	plocha sk.	zakm.	dřevina	zast.	d	v	bon.	poškozen í	zásoba/ha	zásoba celkem
2A4	5716P1	35	4,13		8SM	100	16	15	30	50	177	733
2A5	15716P1	50	2,21		9SM	100	23	21	30	80	329	727
36C3	15316K6	30	3,57		9SM	100	14	14	32	70	178	636
36C4	15316K6	33	0,47		9SM	100	17	16	32	80	220	104
36C5b	5716P1	45	2,8		10SM	30	21	20	32	80	102	285
					BK	10	16	18	28		21	57
					JD	60	21	20	32		228	640
37A5a	15316I3	49	2,06		10SM	80	21	20	30	90	272	560
					BK	13	16	18	28		27	55
					MD	5	24	22	30		18	36
					BR	2	20	20	24		4	8
37B4	15316I3	40	4,09		10SM	65	18	17	30	90	174	710
					BK	20	14	15	28		32	131
					JD	15	18	17	32		45	186
Sa			81,17									22016

Průměrná zásoba porostů 271 m³/ha,
průměrný přírůst 14 m³/ha/rok

- Hospodaření v poškozených porostech
 - Výchova
 - Okrajová clonná seč
 - Podsadba
 - Násečná forma obnovy

Zdravotní stav porostů na zkusných probírkových plochách

Typický porost cca 80% poškozený zvěří

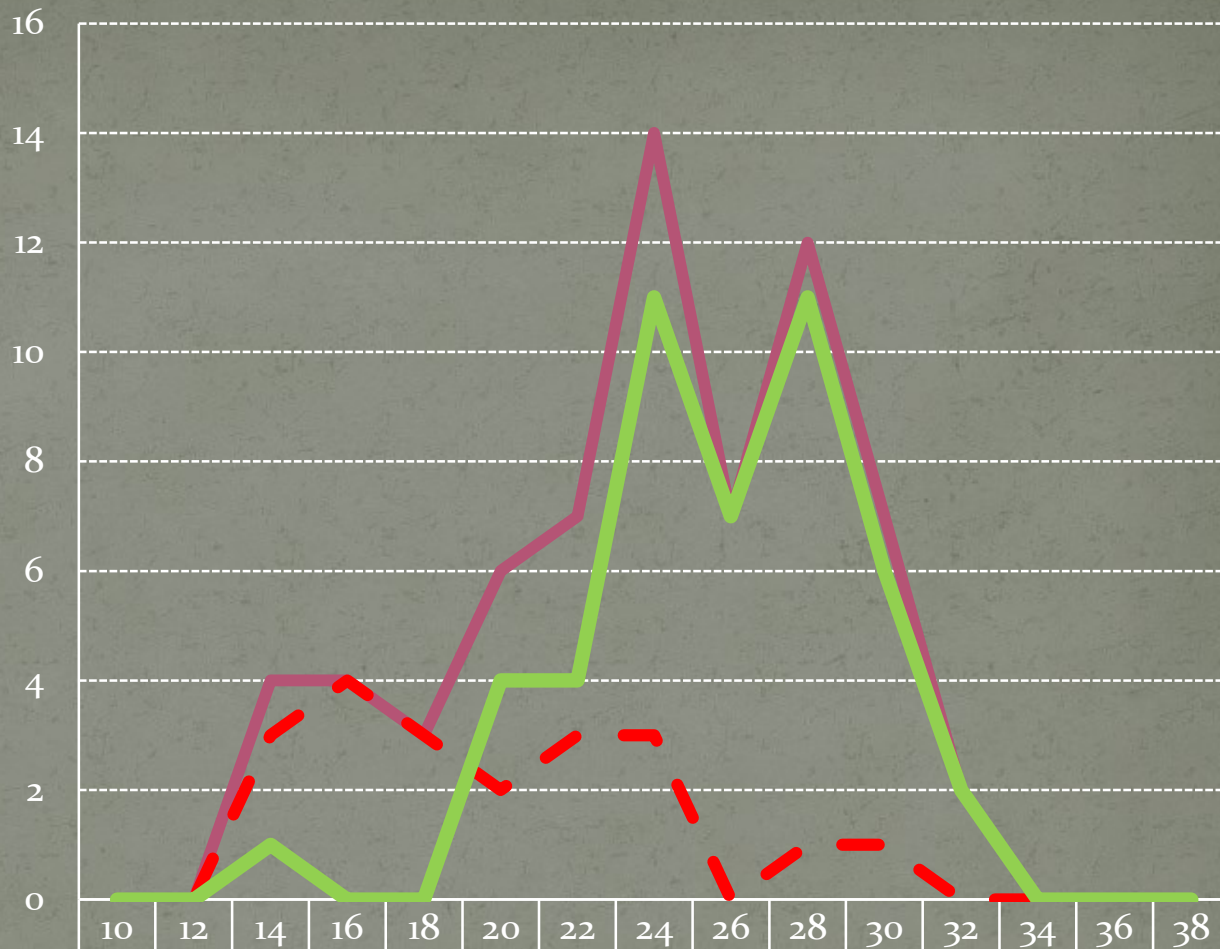




Probírky v poškozených porostech zdravotní hledisko méně, více

Modelová probírka ve zdravotně poškozených porostech

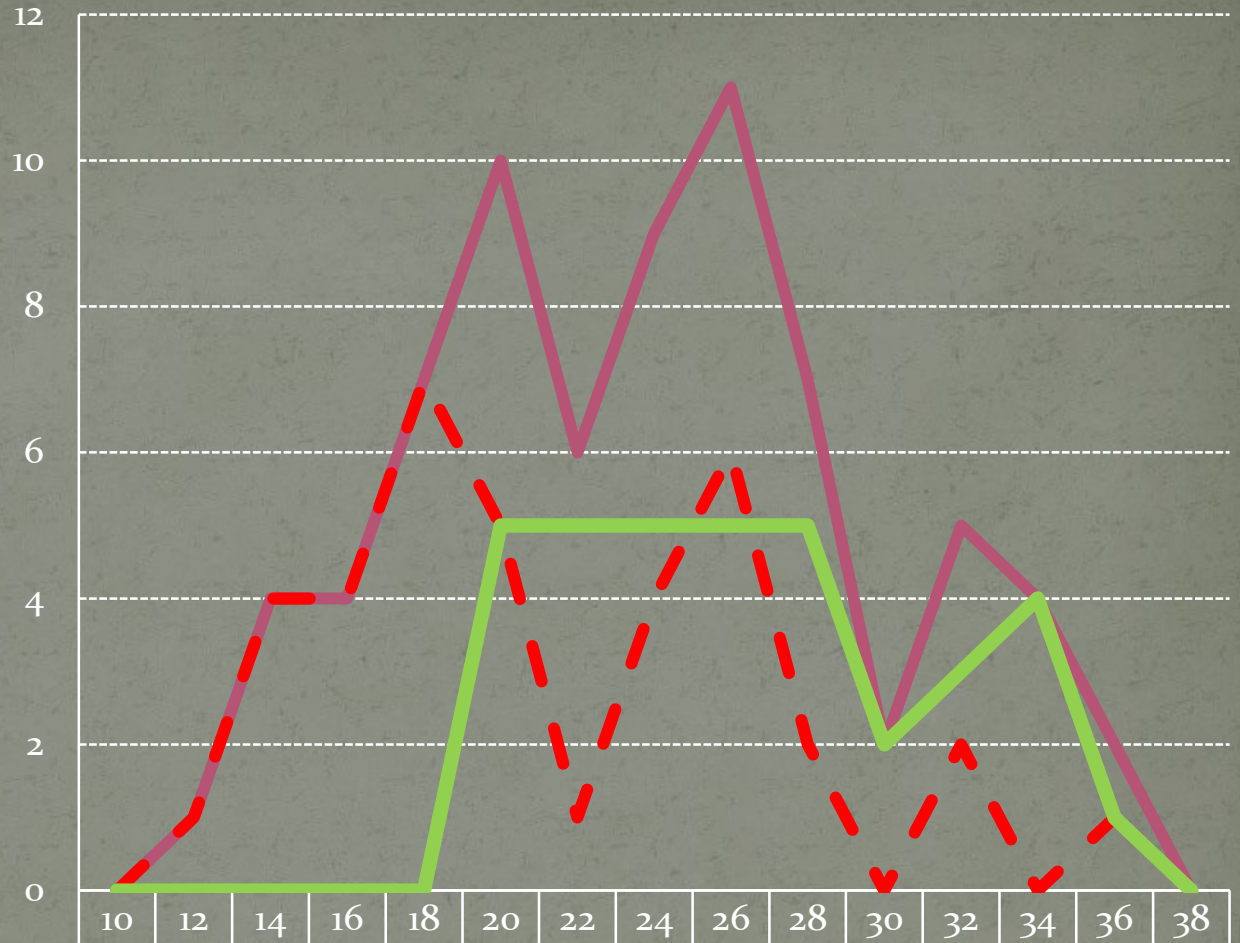
Počet jedinců v ks



	četnost počet ks	0	0	4	4	3	6	7	14	7	12	7	2	0	0	0
	probírka probírka	0	0	3	4	3	2	3	3	0	1	1	0	0	0	0
	zůstatek po zásahu zůstatek	0	0	1	0	0	4	4	11	7	11	6	2	0	0	0

Clonná seč v probírkových porostech

Počet jedinců v ks



četnost počet ks	0	1	4	4	7	10	6	9	11	7	2	5	4	2	0
probírka probírka	0	1	4	4	7	5	1	4	6	2	0	2	0	1	0
zůstatek po zásahu zůstatek	0	0	0	0	0	5	5	5	5	5	2	3	4	1	0



Okrajová clonná seč v porostech cca 40 let



Kvalita těžené dřevní hmoty



Násečná forma obnovy BK a JD po cca 15 letech